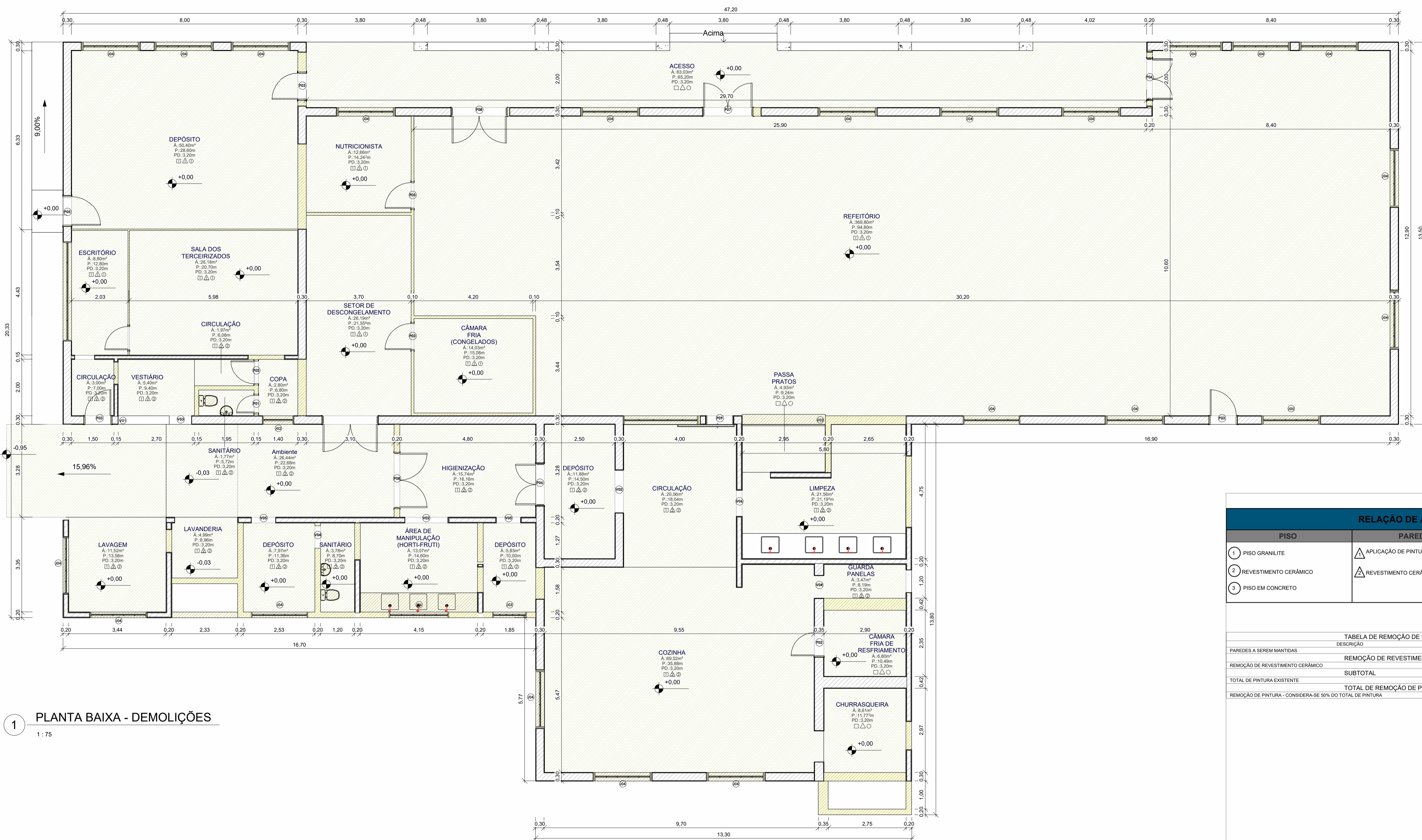
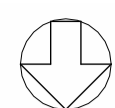


ACESSO PRINCIPAL



1 PLANTA BAIXA - DEMOLIÇÕES  
1:75

RELAÇÃO DE ACABAMENTOS		
PISO	PAREDE	TETO
1 PISO GRANILITE	APLICAÇÃO DE PINTURA ACRILICA	1 FORRO PVC
2 REVESTIMENTO CERÂMICO	REVESTIMENTO CERÂMICO	
3 PISO EM CONCRETO		

TABELA DE REMOÇÃO DE PINTURA		ÁREA
PAREDES A SEREM MANTIDAS	REMOÇÃO DE REVESTIMENTO CERÂMICO	908,92 m²
REMOÇÃO DE REVESTIMENTO CERÂMICO		186,39 m²
TOTAL DE PINTURA EXISTENTE		1.631,43 m²
REMOÇÃO DE PINTURA - CONSIDERA-SE 50% DO TOTAL DE PINTURA		571,00 m²

TABELA DE PAREDES A SEREM DEMOLIDAS				
DESCRIÇÃO	LARG.	COMP.	ALT.	ÁREA
PARDE DE ALVENARIA DE 1 VEZ	0,20	2,53	4,15	10,50 m²
PARDE DE ALVENARIA DE 1 VEZ	0,20	1,20	4,15	4,98 m²
PARDE DE ALVENARIA DE 1 VEZ	0,20	10,58	4,15	34,39 m²
PARDE DE ALVENARIA DE 1 VEZ	0,20	3,35	3,20	8,40 m²
PARDE DE ALVENARIA DE 1 VEZ	0,20	0,75	3,25	2,11 m²
PARDE DE ALVENARIA DE 1 VEZ	0,20	3,53	3,20	6,30 m²
PARDE DE ALVENARIA DE 12 VEZ	0,150	2,23	3,20	2,98 m²
PARDE DE ALVENARIA DE 12 VEZ	0,150	2,10	3,20	2,72 m²
PARDE DE ALVENARIA DE 12 VEZ	0,150	1,18	3,20	2,91 m²
PARDE DE ALVENARIA DE 12 VEZ	0,200	1,85	3,20	5,44 m²
PARDE DE ALVENARIA DE 1 VEZ	0,200	3,03	4,15	11,41 m²
DIVISÓRIA INTERNA A SER REMOVIDA SEM REAPROVEITAMENTO	0,100	3,90	3,20	12,16 m²
DIVISÓRIA INTERNA A SER REMOVIDA SEM REAPROVEITAMENTO	0,100	7,08	3,20	20,51 m²
DIVISÓRIA INTERNA A SER REMOVIDA SEM REAPROVEITAMENTO	0,100	4,30	3,20	13,76 m²
DIVISÓRIA INTERNA A SER REMOVIDA SEM REAPROVEITAMENTO	0,100	3,44	3,20	11,01 m²
DIVISÓRIA INTERNA A SER REMOVIDA SEM REAPROVEITAMENTO	0,100	4,30	3,20	13,44 m²
DIVISÓRIA INTERNA A SER REMOVIDA SEM REAPROVEITAMENTO	0,100	3,62	3,20	8,81 m²
DIVISÓRIA INTERNA DE PVC	0,050	8,30	3,20	26,60 m²
DIVISÓRIA INTERNA DE PVC	0,050	4,50	3,20	12,15 m²
PARDE DE ALVENARIA DE 1 VEZ	0,200	3,64	4,15	2,68 m²
PARDE DE ALVENARIA DE 1 VEZ	0,400	3,15	3,20	9,29 m²
PARDE DE ALVENARIA DE 1 VEZ	0,300	3,03	3,20	12,42 m²
PARDE DE ALVENARIA DE 1 VEZ	0,200	2,53	0,85	2,21 m²
PARDE DE ALVENARIA DE 1 VEZ	0,200	1,33	3,25	4,23 m²
PARDE DE ALVENARIA DE 1 VEZ	0,200	1,49	3,20	4,43 m²
PARDE DE ALVENARIA DE 1 VEZ	0,350	1,25	4,15	5,47 m²
PARDE DE ALVENARIA DE 1 VEZ	0,200	1,25	4,15	5,61 m²
PARDE DE ALVENARIA DE 1 VEZ	10,600	0,00	0,00	89,50 m²
PARDE DE ALVENARIA DE 12 VEZ	0,300	0,00	0,00	3,16 m²
PARDE DE ALVENARIA DE 12 VEZ	10,900	0,00	0,00	48,23 m²

TABELA DE ESQUADRIAS - JANELAS A SEREM REMOVIDAS					
COD.	DESCRIÇÃO	QUANT.	LARG.	ALT.	ÁREA
J01	JANELA DE VIDRO TIPO BASCULANTE EM VIDRO CANELADO EXISTENTE	1	0,900	0,500	0,45 m²
J02	JANELA DE VIDRO TIPO BASCULANTE EM VIDRO CANELADO EXISTENTE	1	1,100	1,100	1,21 m²
J03	JANELA DE VIDRO TIPO BASCULANTE EM VIDRO CANELADO EXISTENTE	1	1,200	1,600	1,92 m²
J04	JANELA DE VIDRO TIPO BASCULANTE EM VIDRO CANELADO EXISTENTE	21	2,000	1,000	6,00 m²
J05	JANELA DE VIDRO TIPO BASCULANTE EM VIDRO CANELADO EXISTENTE	1	2,000	1,100	1,45 m²
J06	JANELA DE VIDRO TIPO BASCULANTE EM VIDRO CANELADO EXISTENTE	1	2,100	1,600	3,36 m²
J08	JANELA DE VIDRO TIPO BASCULANTE EM VIDRO CANELADO EXISTENTE	1	2,660	1,000	4,22 m²
J12	JANELA DE VIDRO TIPO BASCULANTE EM VIDRO CANELADO EXISTENTE	1	3,500	1,100	1,150 m²

TABELA DE FORRO A SER REMOVIDO			
DESCRIÇÃO	ÁREA	PERÍMETRO	VOLUME
FORRO PVC A SER REMOVIDO	50,40 m²	28,80	1,91 m³
FORRO PVC A SER REMOVIDO	8,80 m²	12,80	0,18 m³
FORRO PVC A SER REMOVIDO	26,18 m²	20,70	0,52 m³
FORRO PVC A SER REMOVIDO	12,66 m²	14,24	0,25 m³
FORRO PVC A SER REMOVIDO	28,19 m²	21,56	0,52 m³
FORRO PVC A SER REMOVIDO	369,66 m²	94,78	7,38 m³
FORRO PVC A SER REMOVIDO	14,03 m²	15,08	0,28 m³
FORRO PVC A SER REMOVIDO	3,00 m²	7,00	0,36 m³
FORRO PVC A SER REMOVIDO	7,37 m²	13,60	0,18 m³
FORRO PVC A SER REMOVIDO	2,90 m²	6,80	0,08 m³
FORRO PVC A SER REMOVIDO	1,77 m²	5,72	0,04 m³
FORRO PVC A SER REMOVIDO	11,88 m²	14,50	0,24 m³
FORRO PVC A SER REMOVIDO	28,73 m²	28,80	0,54 m³
FORRO PVC A SER REMOVIDO	13,07 m²	14,60	0,26 m³
FORRO PVC A SER REMOVIDO	5,83 m²	10,00	0,12 m³
FORRO PVC A SER REMOVIDO	16,61 m²	55,54	1,92 m³
FORRO PVC A SER REMOVIDO	15,74 m²	16,16	0,31 m³
FORRO PVC A SER REMOVIDO	3,47 m²	8,19	0,07 m³
FORRO PVC A SER REMOVIDO	3,78 m²	8,70	0,08 m³
FORRO PVC A SER REMOVIDO	7,97 m²	11,38	0,18 m³
FORRO PVC A SER REMOVIDO	54,23 m²	40,70	1,68 m³
FORRO PVC A SER REMOVIDO	59,40 m²	63,40	1,99 m³
FORRO PVC A SER REMOVIDO	823,62 m²	512,87	16,47 m³

TABELA DE ESQUADRIAS - PORTAS A SEREM REMOVIDAS				
COD.	DESCRIÇÃO	QUANT.	LARG.	ALT.
P01	PORTA DE MADEIRA DO TIPO ABRIR UMA FOLHA EXISTENTE	1	0,800	2,100
P02	PORTA DE MADEIRA DO TIPO ABRIR UMA FOLHA EXISTENTE	3	0,800	2,100
P03	PORTA DE MADEIRA DO TIPO ABRIR UMA FOLHA EXISTENTE	5	0,900	2,100
P05	PORTA DE MADEIRA DO TIPO ABRIR UMA FOLHA EXISTENTE	1	1,000	2,250
P06	PORTA DE MADEIRA DO TIPO ABRIR UMA FOLHA EXISTENTE	2	1,500	2,100
P07	PORTA DE MADEIRA DO TIPO ABRIR UMA FOLHA EXISTENTE	1	1,600	2,100
P08	PORTA DE MADEIRA DO TIPO ABRIR DUAS FOLHAS	3	2,000	2,100
P09	PORTA DO TIPO CORRER COM UMA FOLHA EM MADEIRA	1	1,000	2,100

TABELA DE PISOS A SEREM DEMOLIDOS			
DESCRIÇÃO	ÁREA	VOLUME	
PISO EM CONCRETO A SER DEMOLIDO	19,73 m²	2,81 m³	
REMOÇÃO DE PISO CERÂMICO	453,18 m²	0,98 m³	
REMOÇÃO DE PISO GRANILITE	369,84 m²	7,40 m³	
TOTAL	841,75 m²	19,27 m³	

TABELA DE REMOÇÃO DE REVESTIMENTO CERÂMICO EM PAREDE			
DESCRIÇÃO	LARG.	COMP.	ALT.
RETRADA DE REVESTIMENTO CERÂMICO EM PAREDE	0,010	64,70	3,20
		64,70	186,39 m²
			1,86 m³

TABELA DE REMOÇÃO DE EQUIPAMENTOS SANITÁRIOS	
DESCRIÇÃO	QUANT.
TORNEIRA COM BICA AREJADOR	2
CUBA RETANGULAR EM ALUMÍNIO DE EMBUTIR	3
Bacia sanitária com caixa acoplada	2
Assento Plástico para linha Monte Carlo	2
Caixa acoplada para bacia sanitária com duplo acionamento	2
PIA DE PAREDE COM COLUNA	2
TORNEIRA EM PIA SANITÁRIA	20

**INSTITUTO FEDERAL**  
Farroupilha

PRÓ-REITORIA DE ADMINISTRAÇÃO  
COORDENAÇÃO DE ENGENHARIA E ARQUITETURA

Alameda Santiago do Chile, 195 - Nossa Sra. das Dores - CEP 97050-685  
Santa Maria - Rio Grande do Sul. Telefone: (55) 3216-9819

OBRA: **PRESTAÇÃO DE SERVIÇOS DE ELABORAÇÃO DE PROJETOS EXECUTIVOS PARA A REFORMA E AMPLIAÇÃO DO REFEITÓRIO DO CAMPUS SÃO VICENTE DO SUL**

LOCAL: **R. Vinte de Setembro, 2616 - São Vicente do Sul, RS, 97420-000**

PROJETO: **ARQUITETÔNICO**

CONTEÚDO: **PLANTA DE DEMOLIÇÕES**

PROPRIETÁRIO: **INSTITUTO FEDERAL FARROUPILHA**

RESPONSÁVEL: **ENGR. IAR. LUCAS DE OLIVEIRA AMARO**

ÁREA: **1.880,00 m²**

ESCALA: **Como indicado**

DATA: **JULHO DE 2024**

DESENHO: **Autor**

FRANCHA: **ARQ03/23**