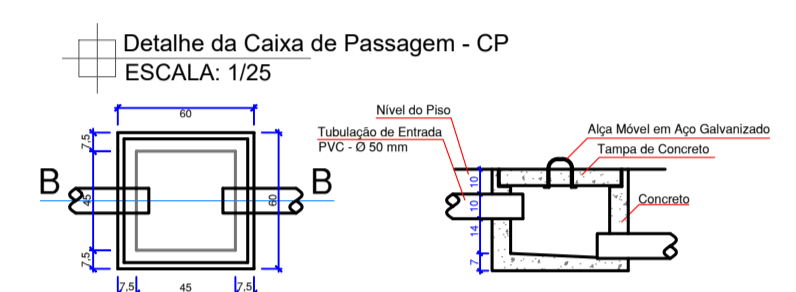


PLANTA SANITÁRIO
ESCALA: 1:50

Legenda de condutos - Pavimento	
	Esgoto
	Ventilação

Legenda - Pavimento	
	Caixa Sifonada
	Caixas Inspeção Esgoto Simples
	Curva 45 Longa para Esgoto Sanitário
	Curva 45° curta Amanco
	Joelho 45
	Joelho 90
	Junção simples
	Lavatório de Uso Geral
	Máquina de Lavar Roupas- DN 40mm
	Pia de Cozinha Industrial - Preparação com Sifão
	Ralo linear c/ grelha
	Ramais de Ventilação
	Tanque de Lavar Roupas DN 40mm
	Te 90



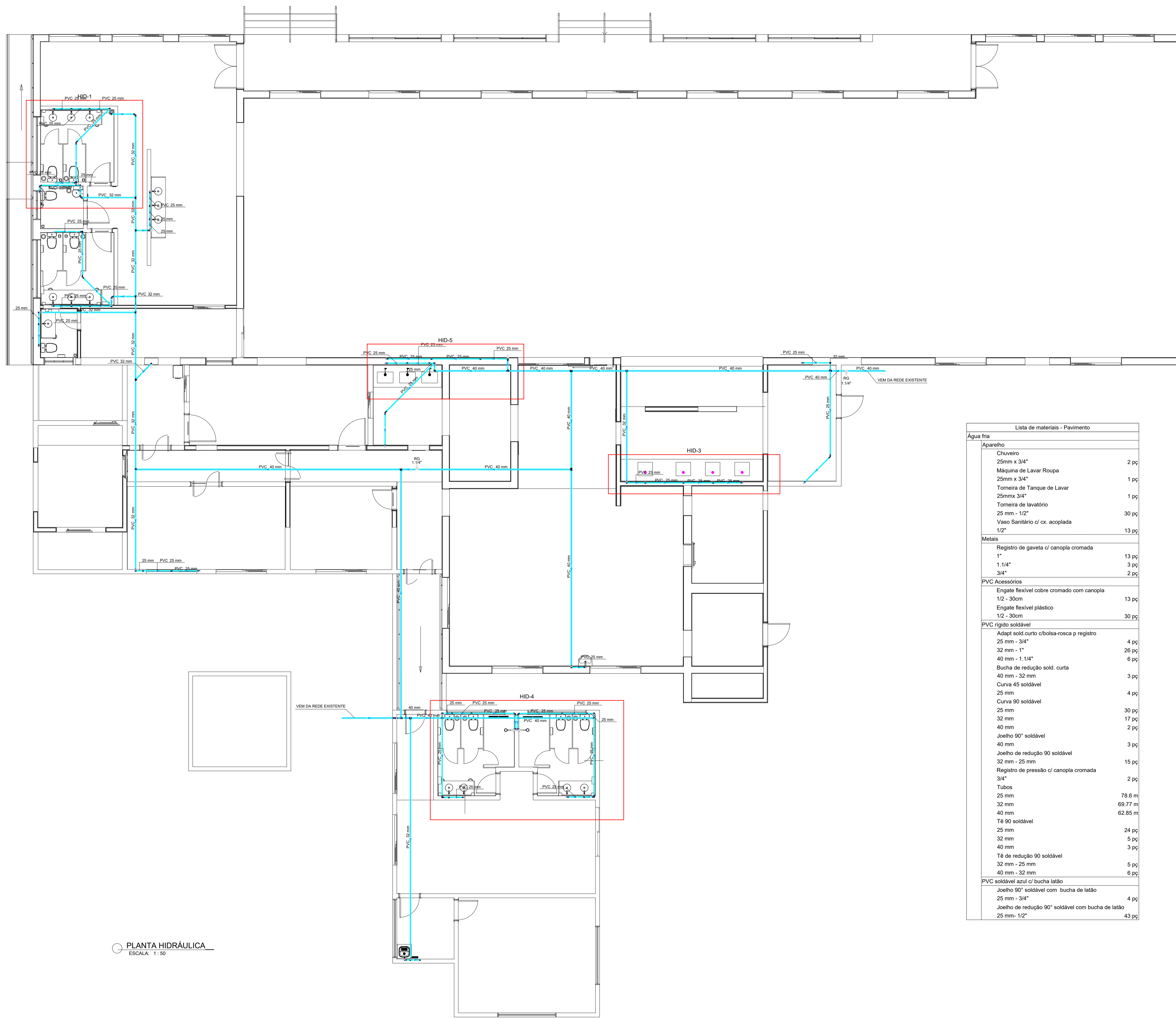
Lista de materiais - Pavimento	
Esgoto	
Caixas de Passagem	
Caixa de inspeção esgoto simples CE- 60x60 cm	3 pq
PVC Acessórios	
Caixa sifonada	13 pq
100x100x50	4 pq
100x150x50	1 pq
150x150x50	1 pq
150x150x50R	6 pq
150x185x75	1 pq
Ralo linear c/ grelha	1 pq
50 cm	3 pq
70 cm	1 pq
Sifão de copo p/ pia e lavatório	3 pq
1" - 1.1/2"	22 pq
1" - 2"	3 pq
Sifão flexível c/ Adaptador	1 pq
1.1/2" - 1.1/2"	1 pq
Válvula p/ lavatório e tanque	22 pq
1"	3 pq
Válvula p/ pia	3 pq
Válvula p/ tanque	1 pq
1 1/2"	1 pq
PVC Esgoto	
Anel de borracha	30 pq
100mm - 4"	56 pq
50mm - 2"	11 pq
75mm - 3"	3 pq
Curva 45 curta Amanco	6 pq
100 mm	2 pq
Curva 45 longa	5 pq
50 mm	24 pq
75 mm	8 pq
Curva 90 curta	1 pq
100 mm	6 pq
40 mm	24 pq
Joelho 45	8 pq
40 mm	1 pq
50 mm	6 pq
Joelho 90 c/anel p/ esgoto secundário	24 pq
40 mm - 1.1/2"	5 pq
Junção simples	2 pq
100 mm - 50 mm	5 pq
100 mm - 100 mm	7 pq
40 mm x 40 mm	1 pq
50 mm - 50 mm	1 pq
75 mm - 50 mm	1 pq
75 mm 75 mm	1 pq
Tubo rígido c/ ponta lisa	28.26 m
100 mm - 4"	7.15 m
150 mm - 6"	37.97 m
40 mm	72.74 m
50 mm - 2"	30.95 m
75 mm - 3"	2 pq
Te 90	5 pq
40 mm	3 pq
Tê sanitário	1 pq
100 mm - 100 mm	6 pq
100 mm - 50 mm	2 pq
50 mm - 50 mm	1 pq
Vedação p/ saída de vaso sanitário	10 pq
100 mm	1 pq
Unidades de tratamento	
Alça	1 pq
Ferro	0.94 m³
Concreto	
Concreto	
Ventilação	
PVC Esgoto	
Anel de borracha	22 pq
50mm - 2"	5 pq
75mm - 3"	8 pq
Joelho 90	1 pq
50 mm	8 pq
75 mm	1 pq
Terminal de ventilação	8 pq
50 mm	1 pq
75 mm	4.77 m
Tubo rígido c/ ponta lisa	0.54 m
50 mm - 2"	6 pq
75 mm - 3"	2 pq
Tê sanitário	1 pq
50 mm - 50 mm	6 pq
75 mm - 50 mm	2 pq
75 mm - 75 mm	1 pq

INSTITUTO FEDERAL Farroupilha

PRÓ-REITORIA DE ADMINISTRAÇÃO
COORDENAÇÃO DE ENGENHARIA E ARQUITETURA

Alameda Santiago do Chile, 195 - Nossa Sra. das Dores - CEP 97050-685
Santa Maria - Rio Grande do Sul. Telefone: (55) 3218-9819

OBRA: REFORMA E AM	
LOCAL: Campus Jaguari	
PROJETO: HIDROSSANITÁRIO	ÁREA: 320.96 m²
CONTEÚDO: SANITÁRIO	ESCALA:
PROPRIETÁRIO: INSTITUTO FEDERAL FARROUPILHA	DATA: JULHO DE 2024
RESPONSÁVEL: ENG. ARQ. LUCAS DE OLIVEIRA AMARO	DESENHO: Cristina Feltrin
	PRANCHA: HID01/03




Legenda de condutos - Pavimento	
Água fria	
Alimentação	

Legenda detalhada - Pavimento	
Hidrômetros	
Metais	
Registro de gaveta bruto ABNT 1"	1 pç
PVC rígido rosçável	
Tubos 1"	0.28m
PVC rígido soldável	
Adapt sold curto c/bolsa-rosca p registro 32 mm - 1"	2 pç
Joelho 90° soldável 32 mm	4 pç
Tubos 32 mm	0.85m
Registro de Pressão com PVC soldável	
Metais	
Registro de pressão c/ canopia cromada 3/4"	1 pç
PVC misto soldável	
Luva soldável c/ rosca 25 mm - 3/4"	1 pç
PVC rígido soldável	
Adapt sold curto c/bolsa-rosca p registro 25 mm - 3/4"	1 pç

Lista de materiais - Pavimento	
Água fria	
Aparelho	
Chuveiro 25mm x 3/4"	2 pç
Máquina de Lavar Roupa 25mm x 3/4"	1 pç
Torneira de Tanque de Lavar 25mm x 3/4"	1 pç
Torneira de lavatório 25 mm - 1/2"	30 pç
Vaso Sanitário c/ cx. acoplada 1/2"	13 pç
Metais	
Registro de gaveta c/ canopia cromada 1"	13 pç
1.1/4"	3 pç
3/4"	2 pç
PVC Acessórios	
Engate flexível cobre cromado com canopia 1/2 - 30cm	13 pç
Engate flexível plástico 1/2 - 30cm	30 pç
PVC rígido soldável	
Adapt sold curto c/bolsa-rosca p registro 25 mm - 3/4"	4 pç
32 mm - 1"	26 pç
40 mm - 1.1/4"	6 pç
Bucha de redução sold. curta 40 mm - 32 mm	3 pç
Curva 45 soldável 25 mm	4 pç
Curva 90 soldável 25 mm	30 pç
40 mm	17 pç
Joelho 90° soldável 40 mm	2 pç
40 mm	3 pç
Joelho de redução 90 soldável 32 mm - 25 mm	15 pç
Registro de pressão c/ canopia cromada 3/4"	2 pç
Tubos 25 mm	78.6 m
32 mm	69.77 m
40 mm	62.85 m
Tê 90 soldável 25 mm	24 pç
32 mm	5 pç
40 mm	3 pç
Tê de redução 90 soldável 32 mm - 25 mm	5 pç
40 mm - 32 mm	6 pç
PVC soldável azul c/ bucha latão	
Joelho 90° soldável com bucha de latão 25 mm - 3/4"	4 pç
Joelho de redução 90° soldável com bucha de latão 25 mm - 1/2"	43 pç

PLANTA HIDRÁULICA
ESCALA: 1 : 50

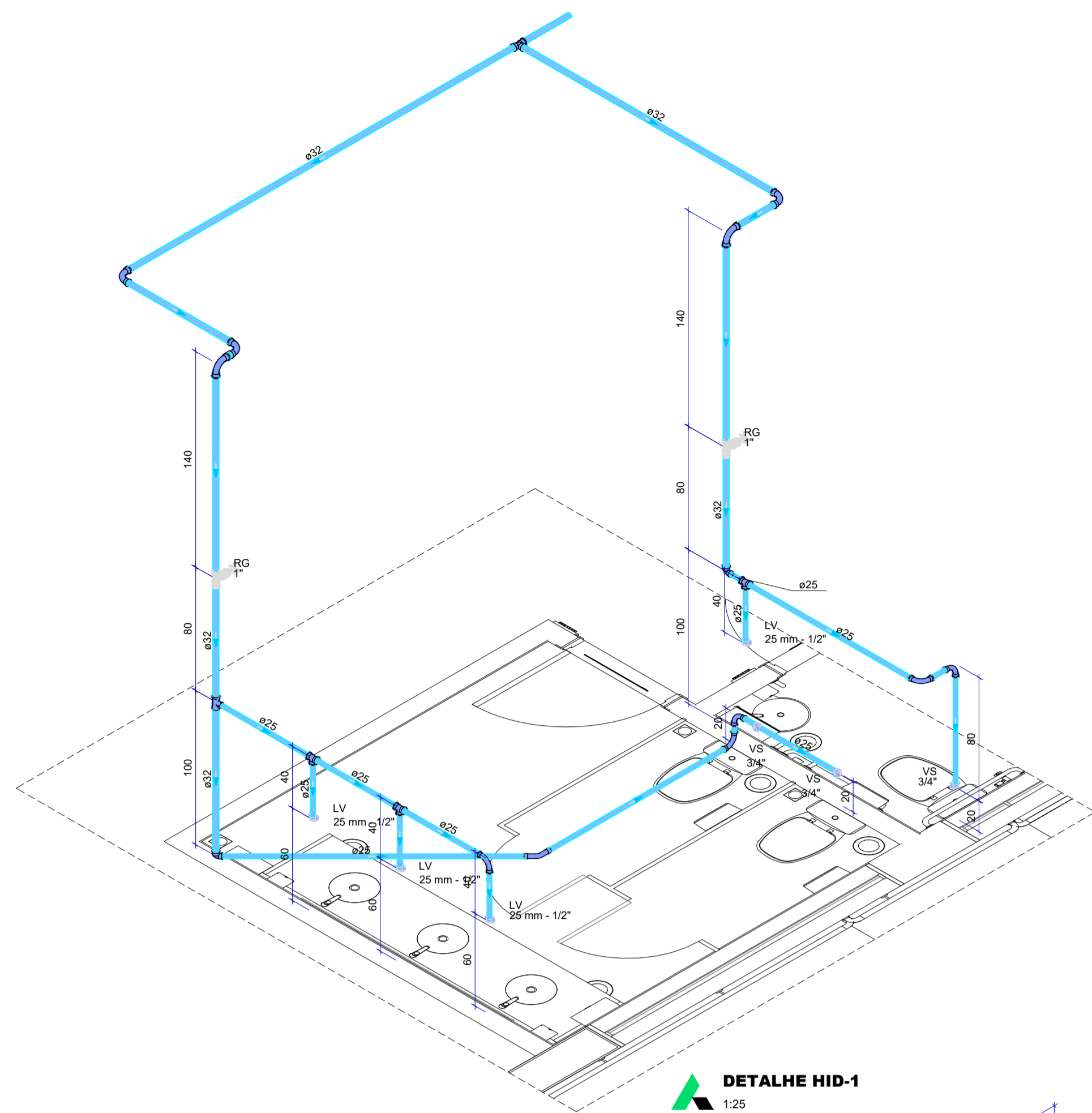


INSTITUTO FEDERAL Farroupilha

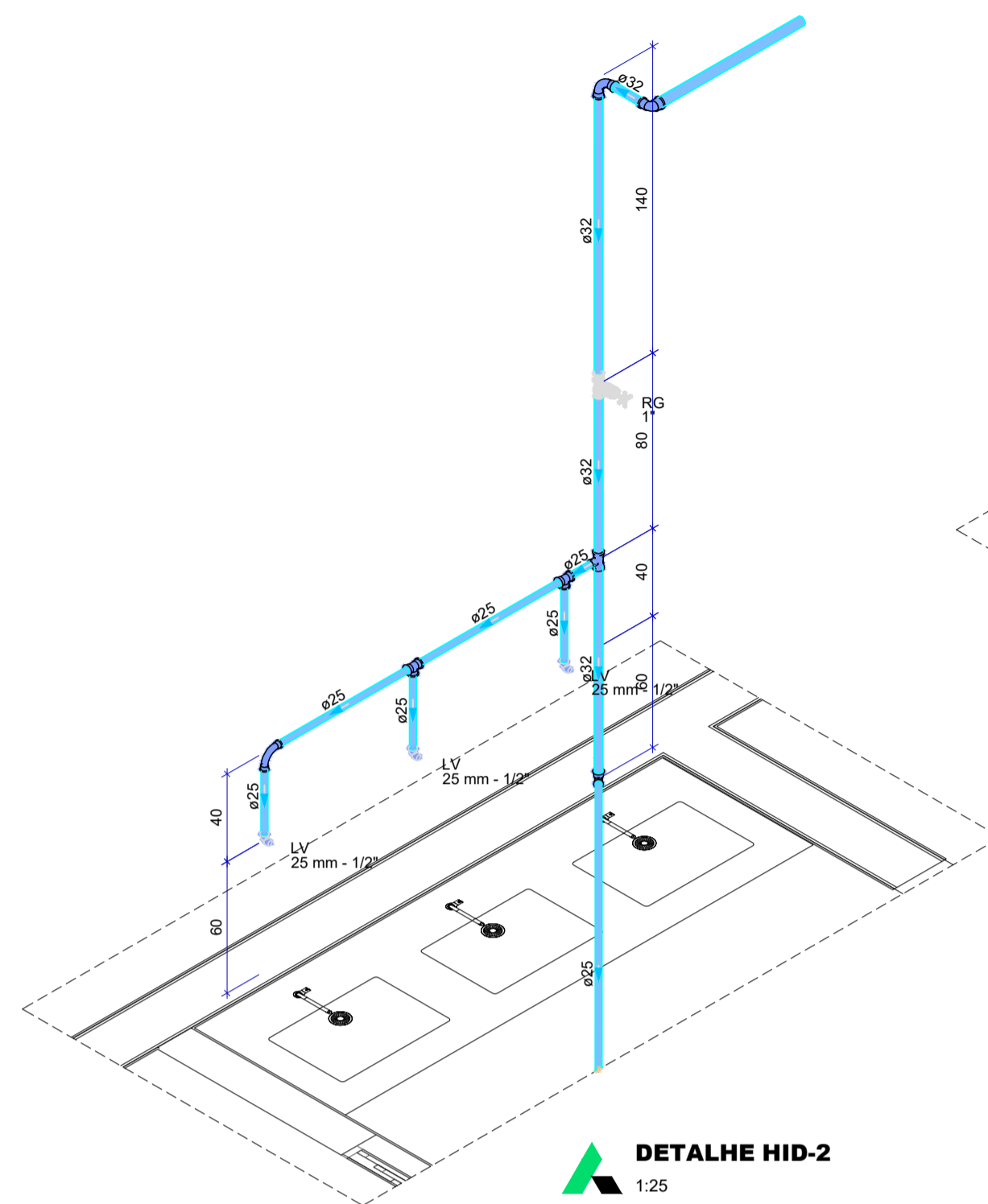
PRÓ-REITORIA DE ADMINISTRAÇÃO
COORDENAÇÃO DE ENGENHARIA E ARQUITETURA

Alameda Santiago do Chile, 195 - Nossa Sra. das Dores - CEP 97050-685
Santa Maria - Rio Grande do Sul. Telefone: (55) 3218-9819

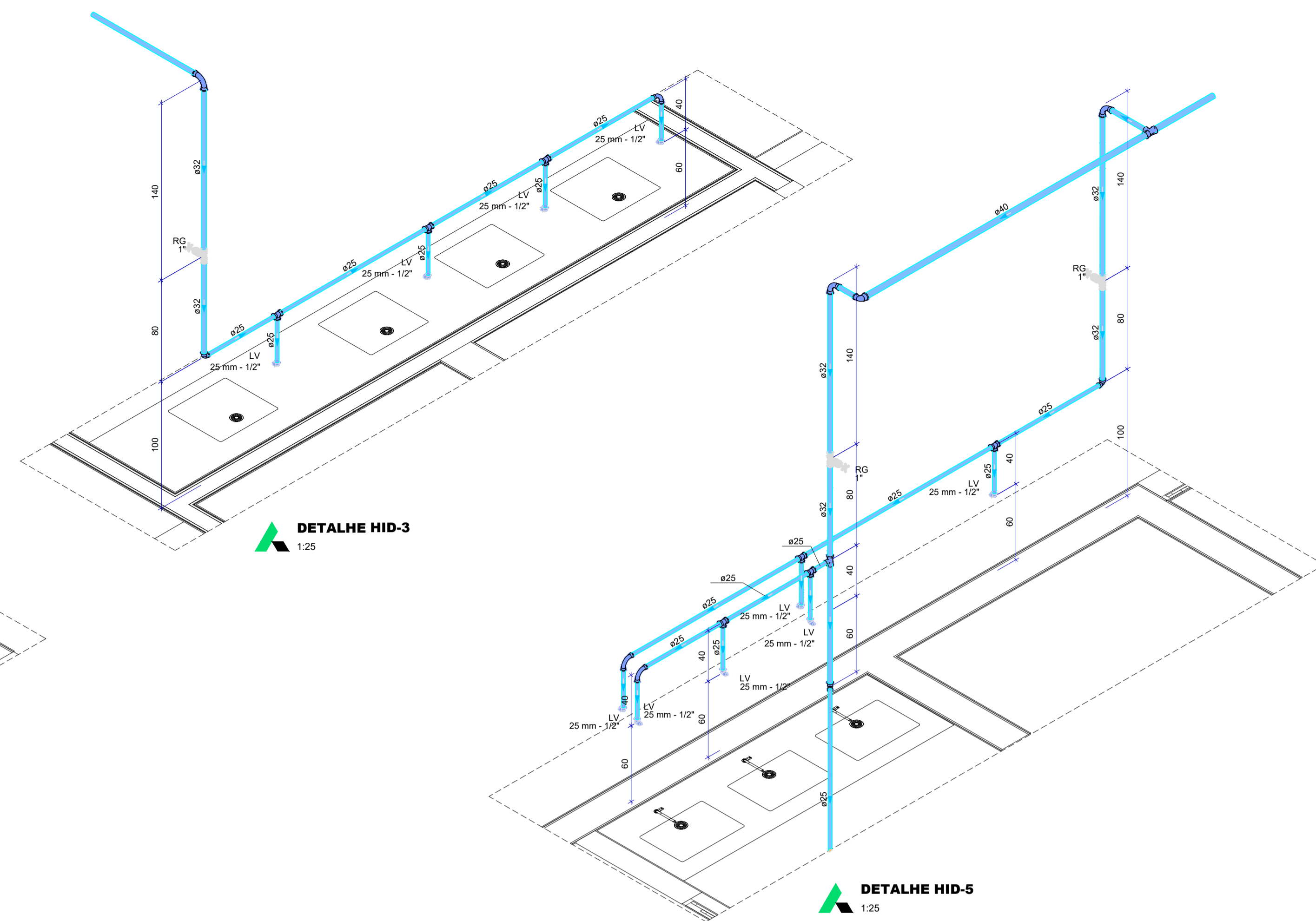
OBRA: REFORMA E AM	
LOCAL: Campus Jaguari	
PROJETO: HIDROSSANITÁRIO	ÁREA: 320.96 m²
CONTEÚDO: HIDRÁULICO	ESCALA:
PROPRIETÁRIO: INSTITUTO FEDERAL FARROUPILHA	DATA: JULHO DE 2024
RESPONSÁVEL: ENG. ARQ. LUCAS DE OLIVEIRA AMARO	DESENHO: Cristina Feltrin
	PRANCHA: HID02/03



DETALHE HID-1
1:25

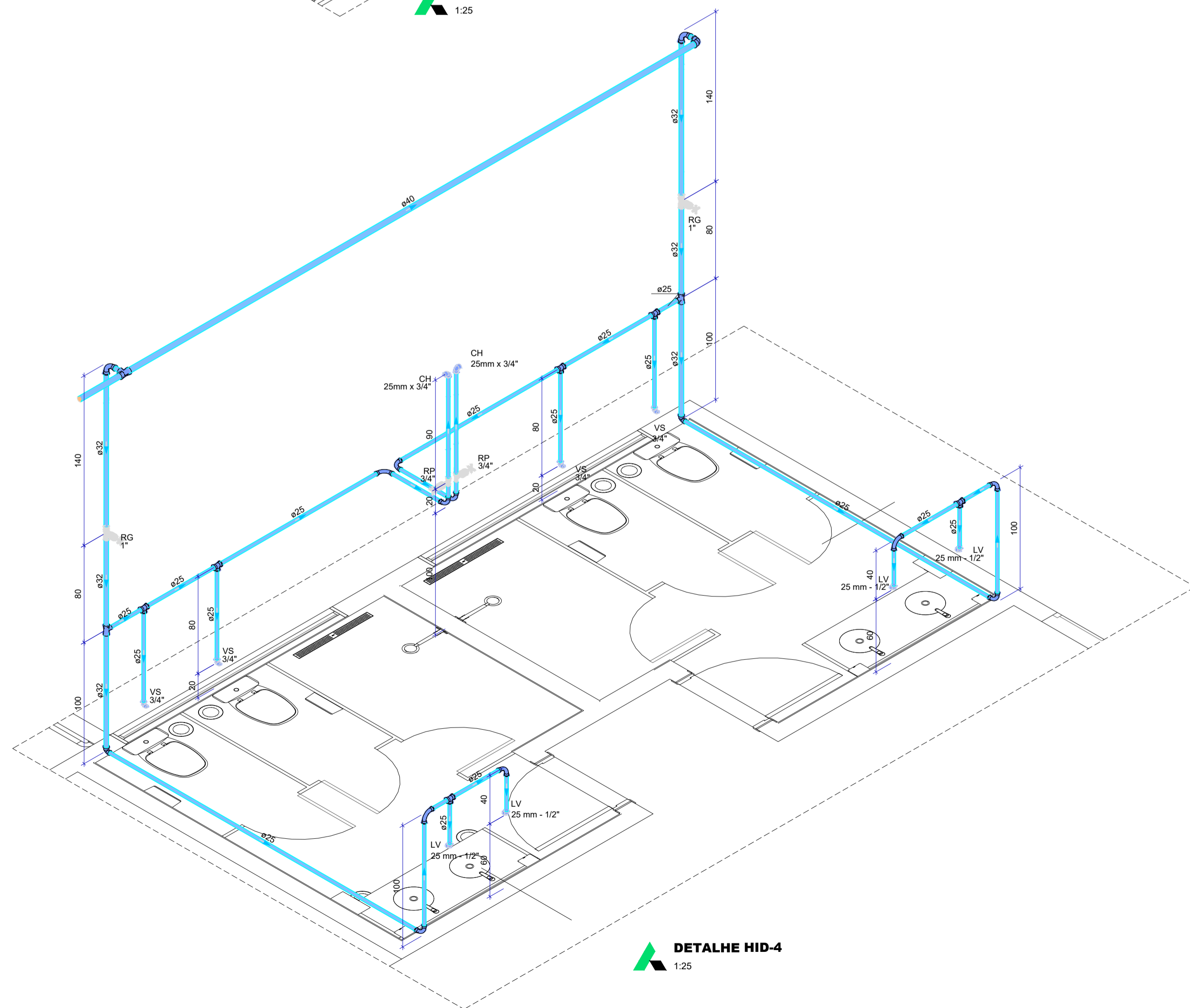


DETALHE HID-2
1:25

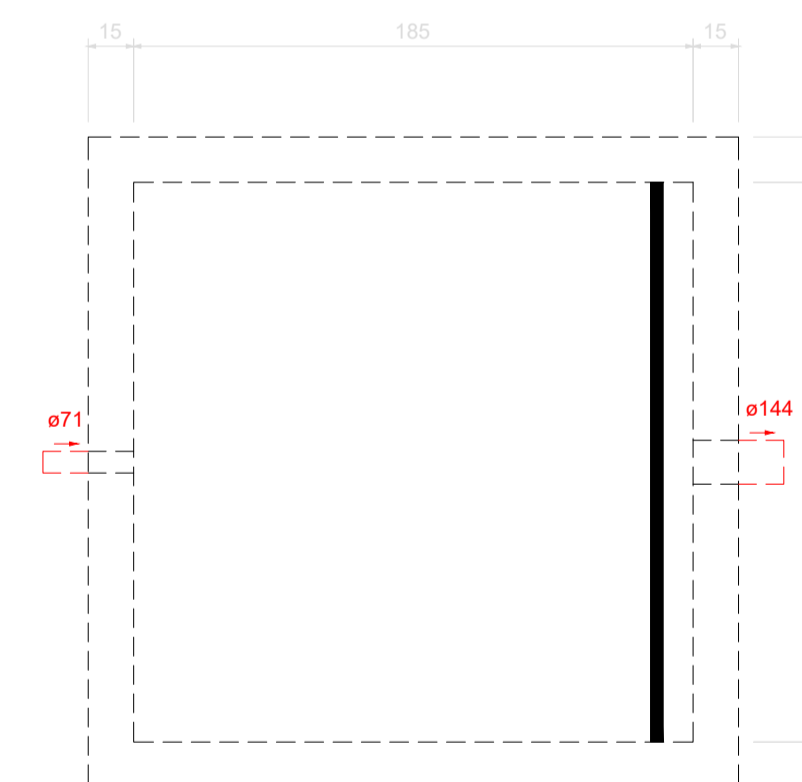


DETALHE HID-3
1:25

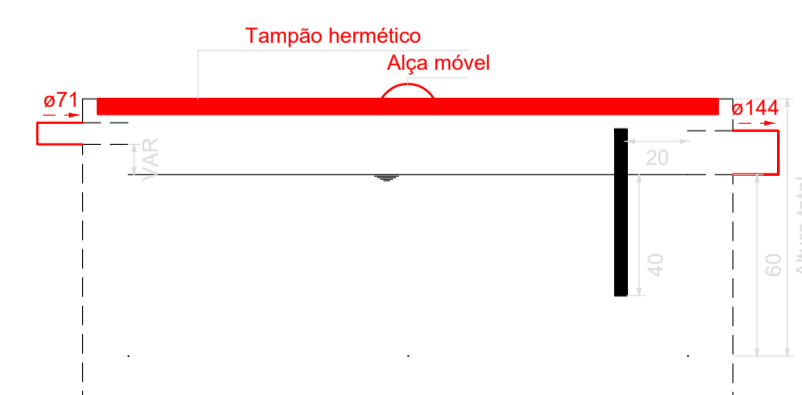
DETALHE HID-5
1:25




DETALHE HID-4
1:25



Caixa de gordura - Pavimento
Planta baixa - ESC. 1:25



Caixa de gordura - Pavimento
Corte 1 - ESC. 1:25

 INSTITUTO FEDERAL Farroupilha		PRÓ-REITORIA DE ADMINISTRAÇÃO COORDENAÇÃO DE ENGENHARIA E ARQUITETURA Alameda Santiago do Chile, 195 - Nossa Sra. das Dores - CEP 97050-685 Santa Maria - Rio Grande do Sul. Telefone: (55) 3218-9819	
OBRA:			
REFORMA E AM			
LOCAL:			
Campus Jaguari			
PROJETO:	HIDROSSANITÁRIO		ÁREA:
			320,96 m ²
CONTEÚDO:	HIDRÁULICO		ESCALA:
PROPRIETÁRIO:	INSTITUTO FEDERAL FARROUPILHA		DATA:
			JULHO DE 2024
RESPONSÁVEL:	ENGENHEIRA CRISTINA FELTRIN		DESENHO:
			Cristina Feltrin
	ENG. ARQ. LUCAS DE OLIVEIRA AMARO		PRANCHA:
			HID03/03