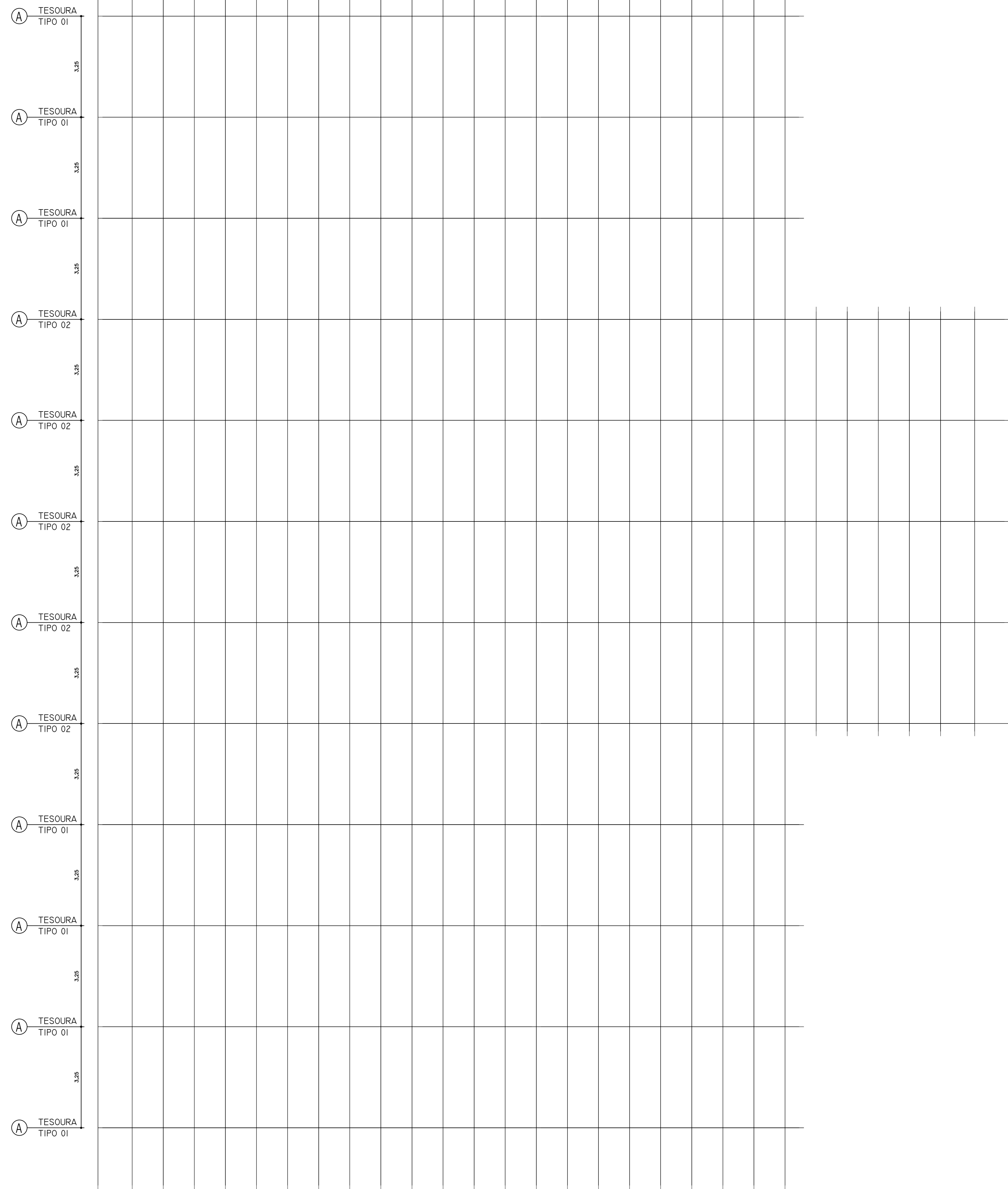
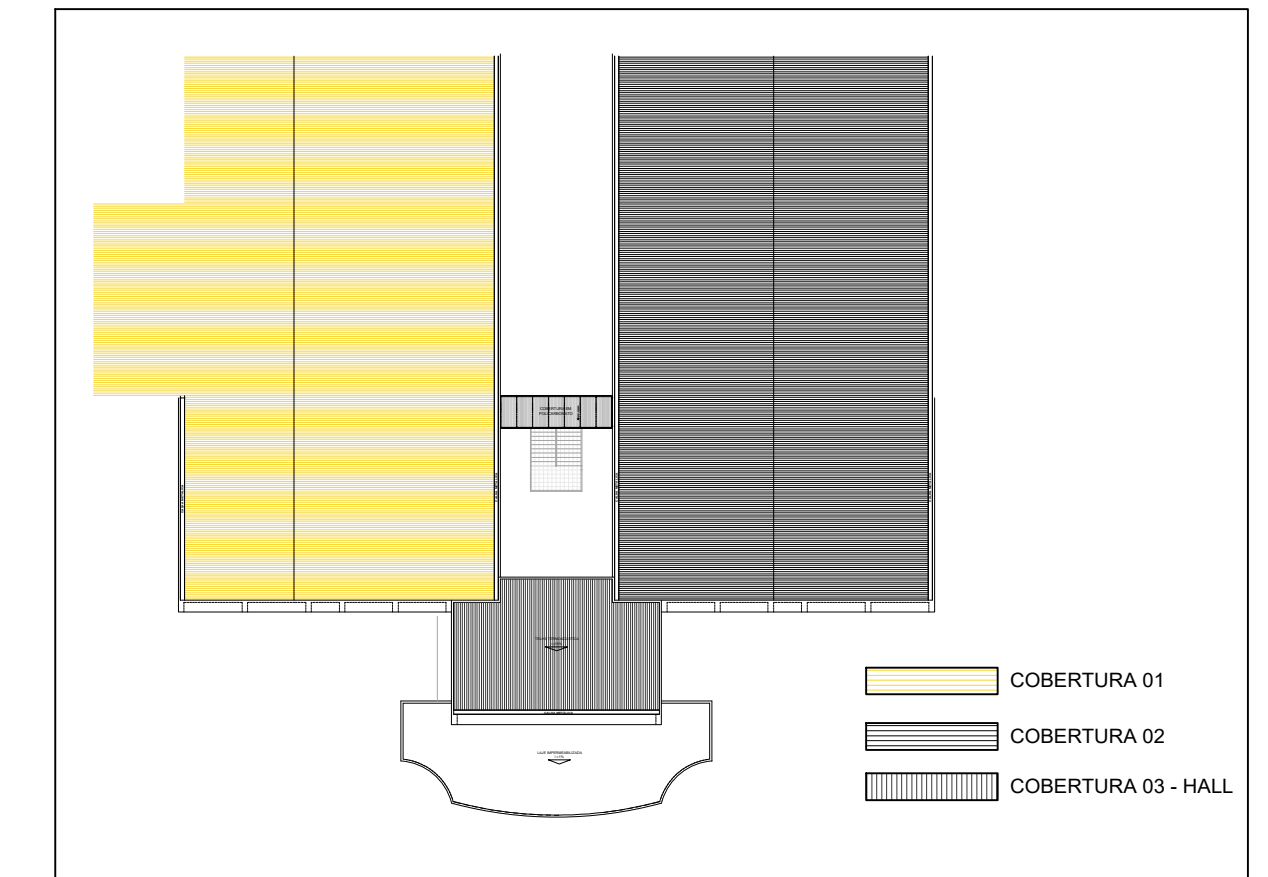


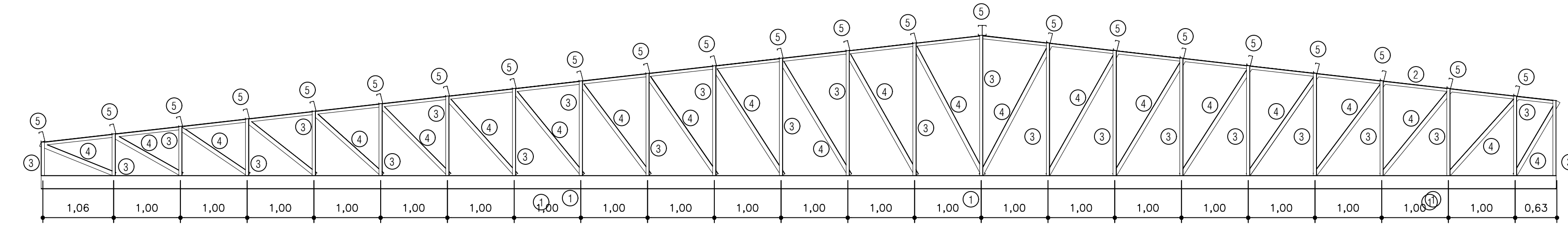
1 TERÇA 1,00 2 TERÇA 1,00 3 TERÇA 1,00 4 TERÇA 1,00 5 TERÇA 1,00 6 TERÇA 1,00 7 TERÇA 1,00 8 TERÇA 1,00 9 TERÇA 1,00 10 TERÇA 1,00 11 TERÇA 1,00 12 TERÇA 1,00 13 TERÇA 1,00 14 TERÇA 1,00 15 TERÇA 1,00 16 TERÇA 1,00 17 TERÇA 1,00 18 TERÇA 1,00 19 TERÇA 1,00 20 TERÇA 1,00 21 TERÇA 1,00 22 TERÇA 1,00 23 TERÇA 1,00 24 TERÇA 1,00 25 TERÇA 1,00 26 TERÇA 1,00 27 TERÇA 1,00 28 TERÇA 1,00 29 TERÇA 1,00 30 TERÇA 1,00



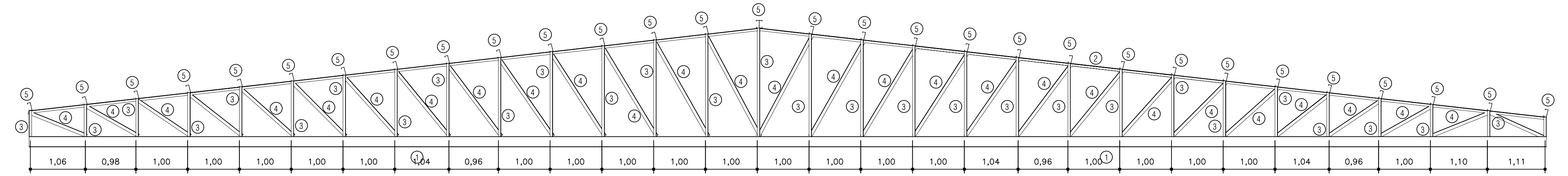
PLANTA LOCAÇÃO  
Esc.: 1/75



PLANTA CHAVE



TESOURA TIPO 01  
Esc.: 1/50



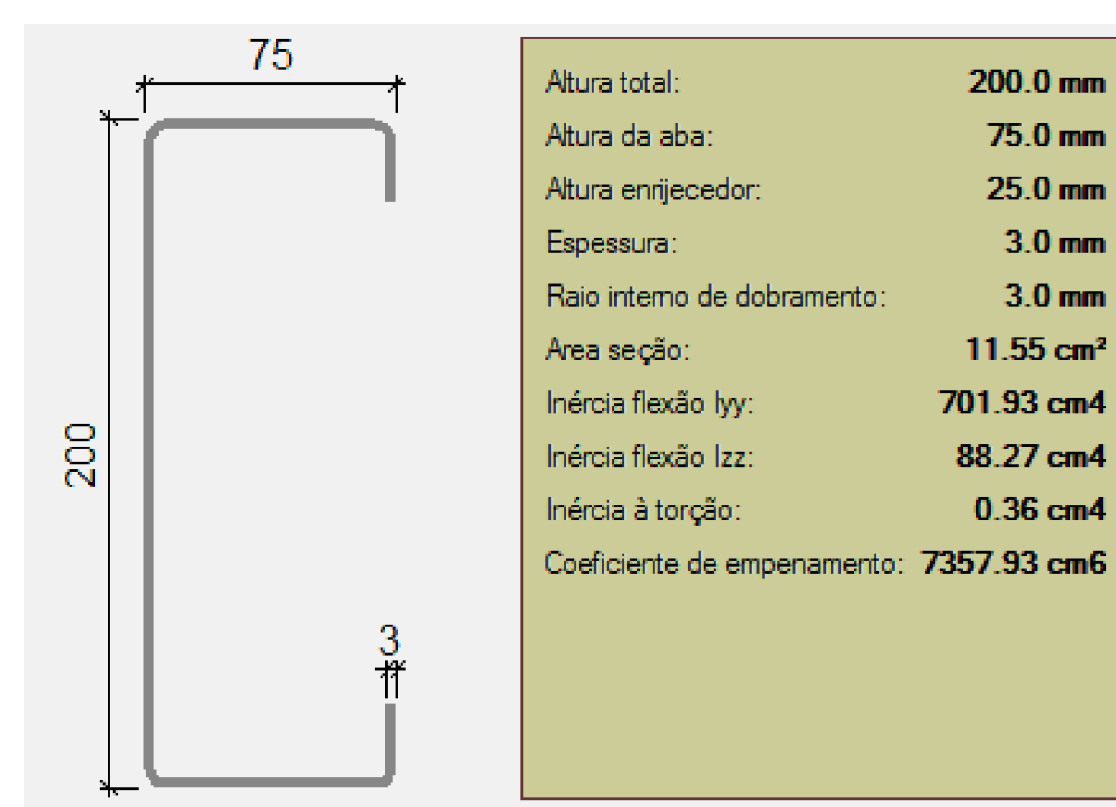
TESOURA TIPO 02  
Esc.: 1/50

TABELA RESUMO														
MATERIAL	TIPO	DESIGNAÇÃO	SÉRIE	PERFIL	COMPRIMENTO		VOLUME			PESO				
					PERFIL (M)	SÉRIE (M)	PERFIL (M³)	SÉRIE (M³)	MATERIAL (M³)	PERFIL (KG)	SÉRIE (KG)	MATERIAL (KG)		
AÇO DOBRADO	CF-26		C	C200X75X25X3.04, CAIXA DUPLA SOLDADA	305.425		0.705			5536.87				
				C150X60X20X2.66	951.300		0.740			5807.25				
				C150X60X20X1.52, DUPLO I UNIÃO SOLDADA	38.850		0.035			278.05				
				U127X50X4.76	307.385	1295.575	0.309	1.481	2425.87	11622.17				
				U150X50X2.66	421.018		0.270		2120.23					
				U127X50X3	509.213		0.377		2962.58					
				U100X80X6.30	12.000		0.018		141.89					
						1249.616		0.975	7650.57					
								2545.191		2.455				19272.74

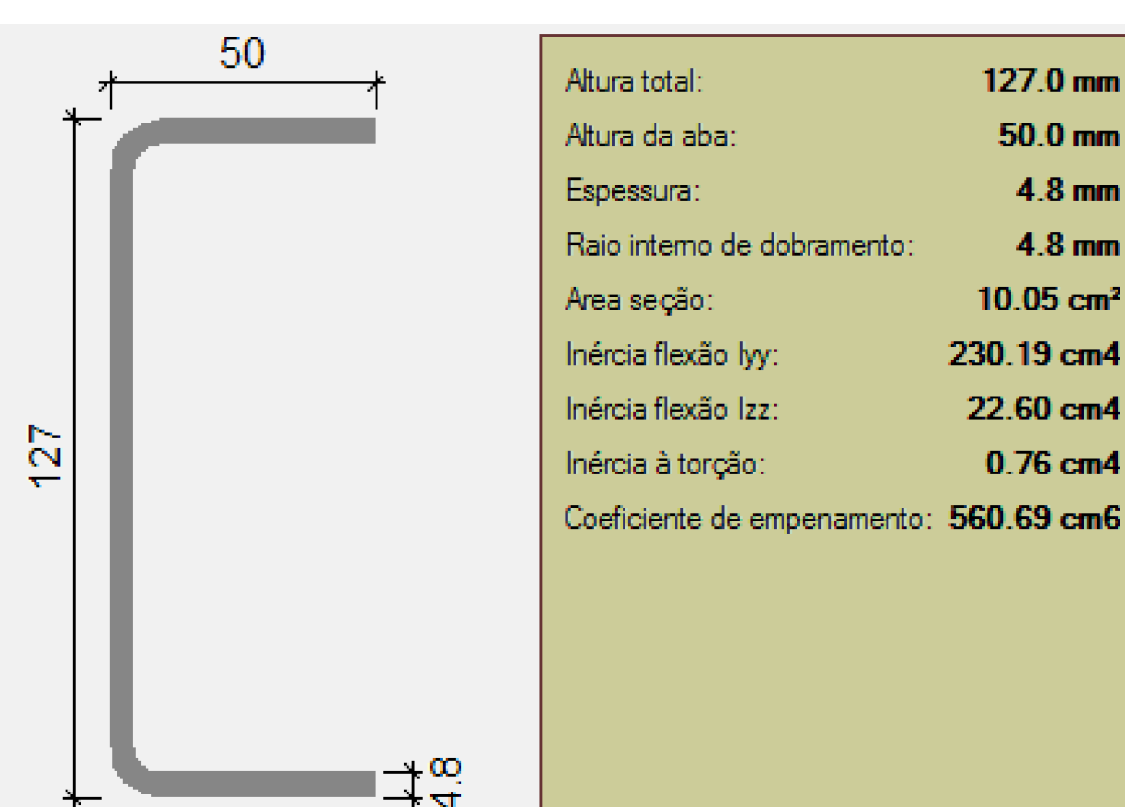
AÇO DOBRADO: QUANTITATIVOS DAS SUPERFÍCIES A PINTAR				
SÉRIE	PERFIL	SUPERFÍCIE UNITÁRIA (M²/M)	COMPRIMENTO (M)	SUPERFÍCIE (M²)
C	C200X75X25X3.04, CAIXA DUPLA SOLDADA	0.703	305.425	214.708
	C150X60X20X2.66	0.590	951.300	561.306
	C150X60X20X1.52, DUPLO I UNIÃO SOLDADA	0.918	38.850	35.658
U	U127X50X4.76	0.432	307.385	132.773
	U150X50X2.66	0.488	421.018	205.322
	U127X50X3	0.500	509.213	254.650
	U100X80X6.30	0.491	12.000	5.889
			<b>TOTAL</b>	<b>1410.307</b>

OBS.: A ART DO PROJETO REFERE AOS PROJETOS E ORÇAMENTO (REPLICADOS) DO PRÉDIO DA REITORIA DESENVOLVIDO PARA O IFAC (INSTITUTO FEDERAL DO ACRE). OS PROJETOS DO PRÉDIO DA REITORIA SERÃO EXECUTADOS EM SANTA MARIA, SENDO REPLICAÇÃO DO PROJETO DA REITORIA DESENVOLVIDO PARA O IFAC, COM ALGUMAS ALTERAÇÕES DE PROJETO.  
RESPONSÁVEL TÉCNICO DO PROJETO BASE: GEYSE LAURA AGUIAR DE MOURA  
CALUICREA: 164258-8  
RRT Nº 000008873603

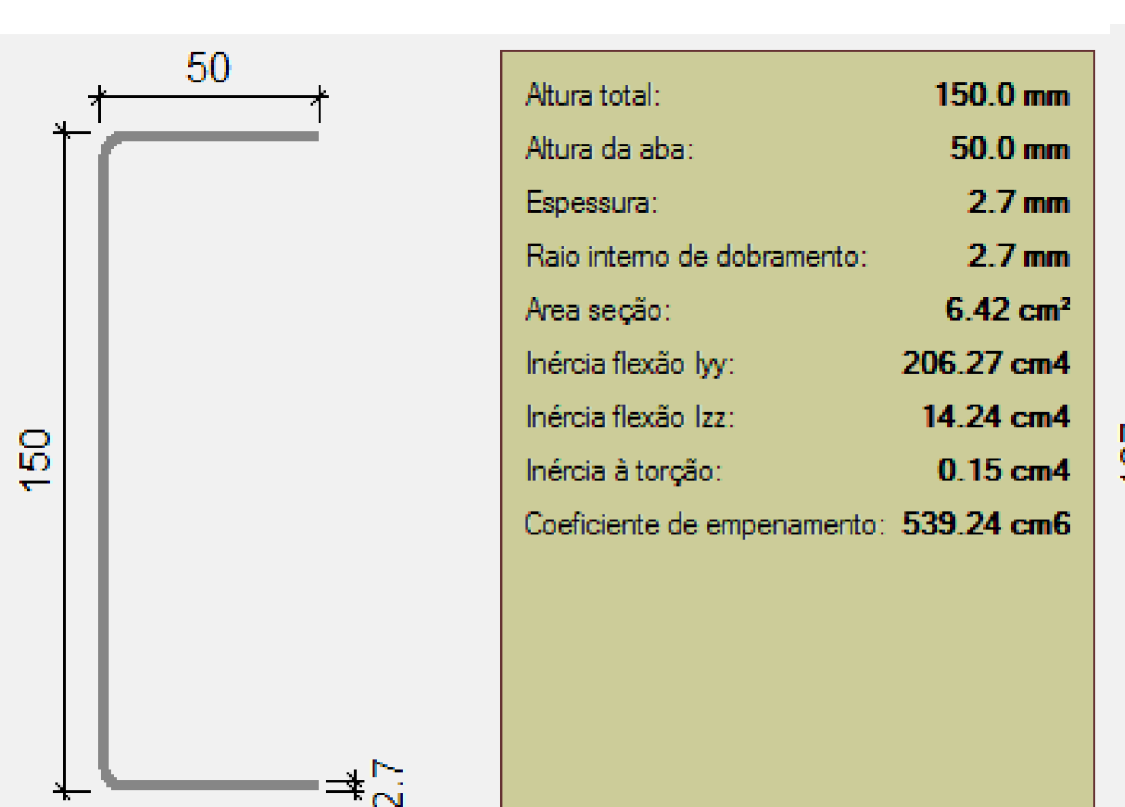
PEÇA 01



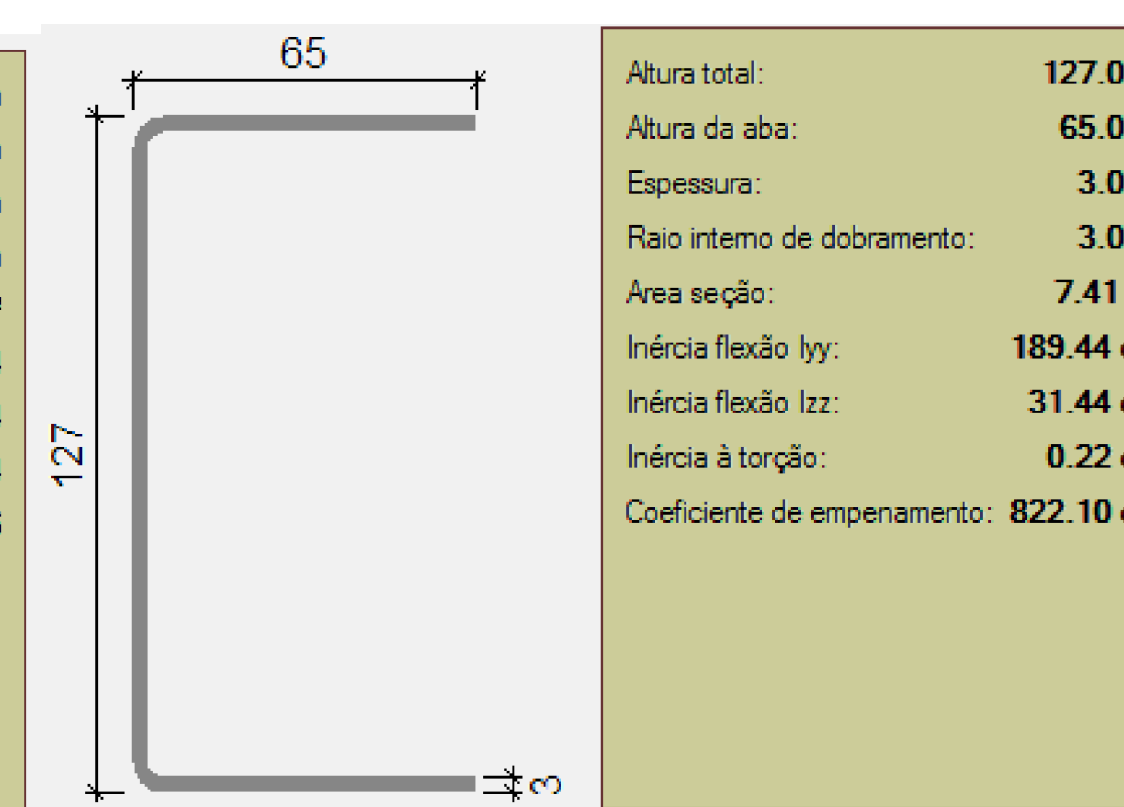
PEÇA 02



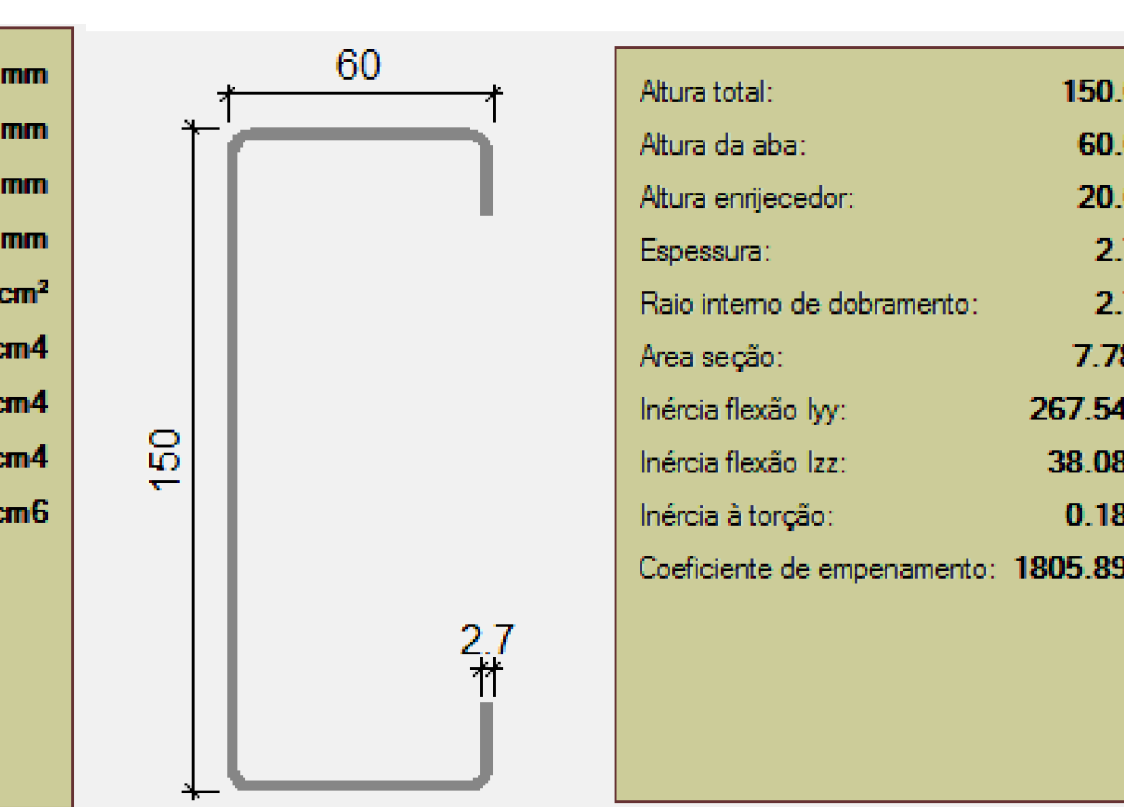
PEÇA 03



PEÇA 04

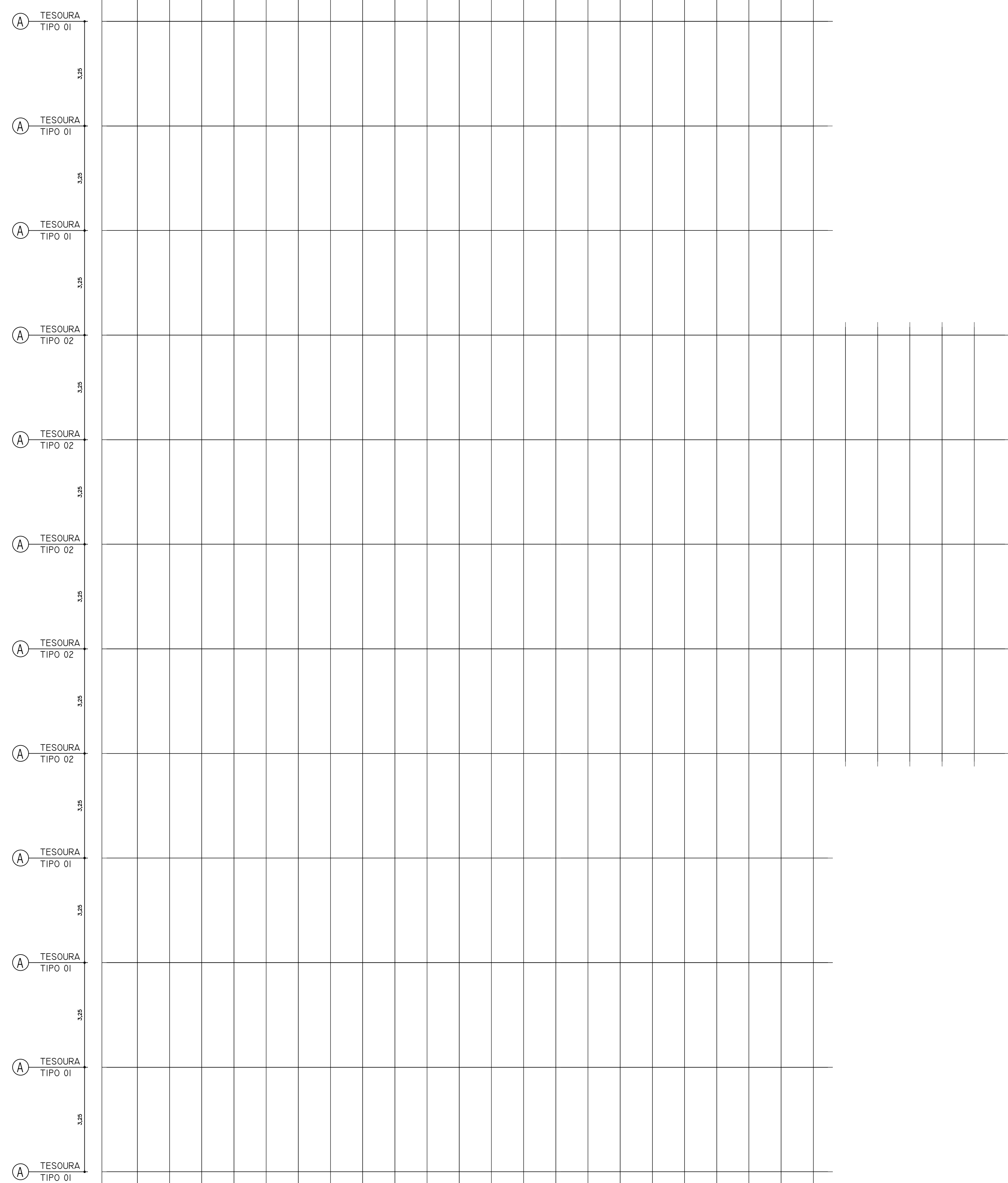


PEÇA 05

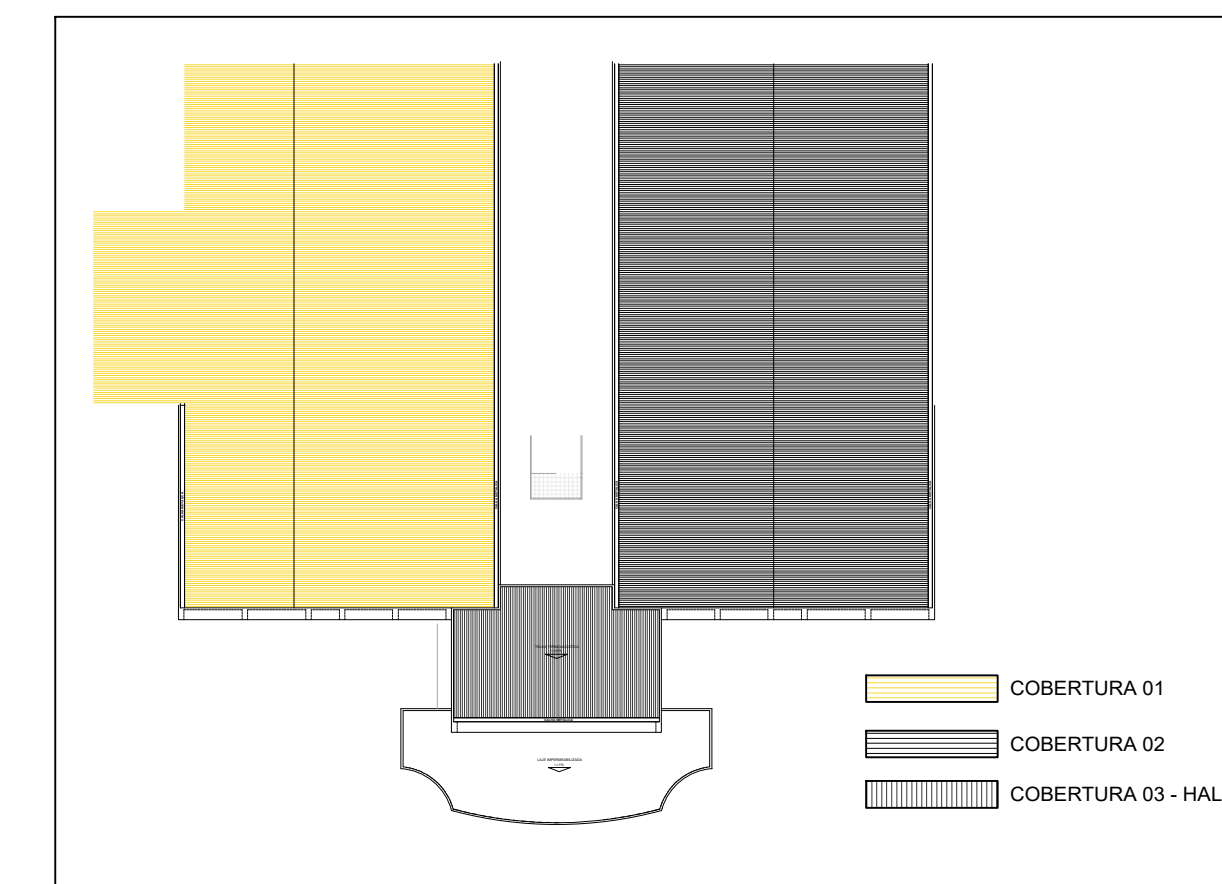


<p><b>INSTITUTO FEDERAL FARROUPILHA</b></p>	<p>PRÓ-REITORIA DE ADMINISTRAÇÃO COORDENAÇÃO DE ENGENHARIA E ARQUITETURA Avenida Sargado da Orla, 195 - Nossa Sra. das Dores - CEP 91050-905 Santa Maria - Rio Grande do Sul - Telefone: (51) 3215-9819</p>
	<p>OBRA: <b>CONSTRUÇÃO DO PRÉDIO DA REITORIA</b></p>
<p>LOCAL: <b>INSTITUTO FEDERAL FARROUPILHA</b></p>	<p>ÁREA: <b>4.082,35 m²</b></p>
<p>PROJETO: <b>ESTRUTURA METÁLICA</b></p>	<p>ESCALA: <b>Indicada</b></p>
<p>CONTEÚDO: <b>COBERTURA 01</b></p>	<p>DATA: <b>Outubro/2025</b></p>
<p>PROPRIETÁRIO: <b>INSTITUTO FEDERAL FARROUPILHA</b></p>	<p>DESENHO: <b>--</b></p>
<p>RESPONSÁVEL: <b>ENL CIVIL JAVIANA SAVELLES VOLPATO - CREA RS 18064</b></p>	<p>FRANQUIA: <b>EST. MET. 01/02</b></p>

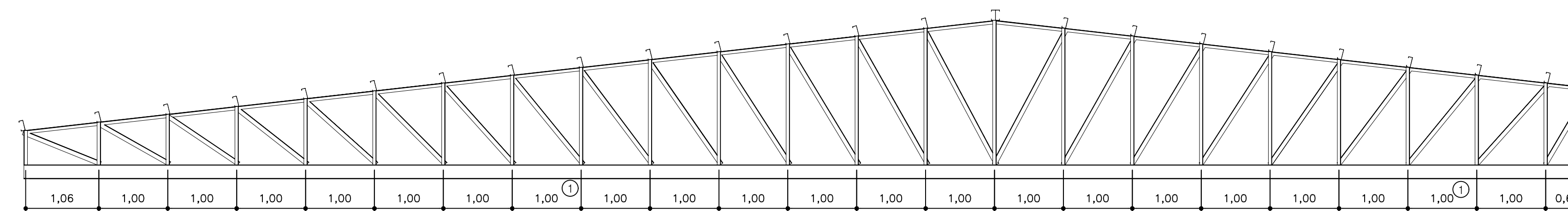
1 TERÇA 2 TERÇA 3 TERÇA 4 TERÇA 5 TERÇA 6 TERÇA 7 TERÇA 8 TERÇA 9 TERÇA 10 TERÇA 11 TERÇA 12 TERÇA 13 TERÇA 14 TERÇA 15 TERÇA 16 TERÇA 17 TERÇA 18 TERÇA 19 TERÇA 20 TERÇA 21 TERÇA 22 TERÇA 23 TERÇA 24 TERÇA 25 TERÇA 26 TERÇA 27 TERÇA 28 TERÇA 29



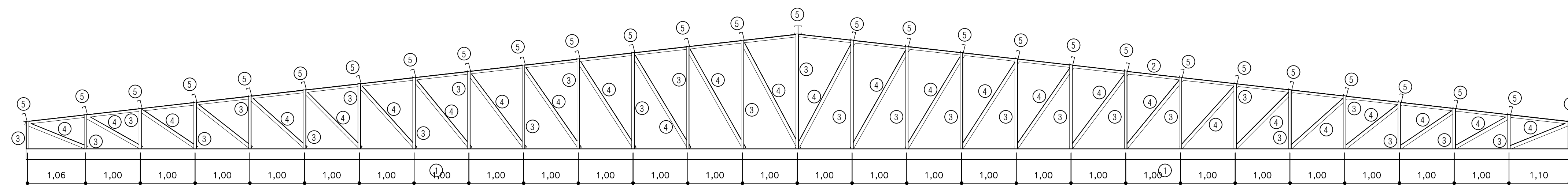
PLANTA LOCAÇÃO  
Esc.: 1/75



PLANTA CHAVE



TESOURA TIPO 01  
Esc.: 1/50



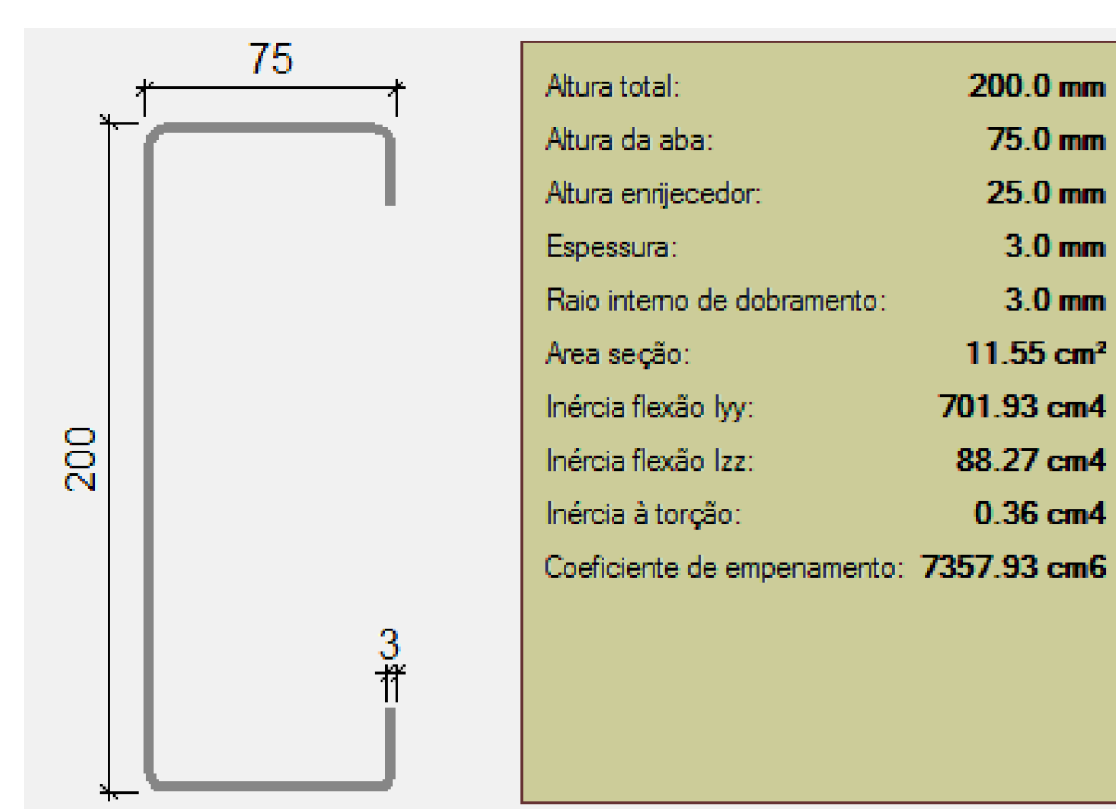
TESOURA TIPO 02  
Esc.: 1/50

TABELA RESUMO												
MATERIAL		SÉRIE	PERFIL	COMPRIMENTO			VOLUME			PESO		
TIPO	DESIGNAÇÃO			PERFIL (M)	SÉRIE (M)	MATERIAL (M)	PERFIL (M³)	SÉRIE (M³)	MATERIAL (M³)	PERFIL (KG)	SÉRIE (KG)	MATERIAL (KG)
AÇO DOBRADO	CF-26	C	C200X75X25X3.04, CAIXA DUPLA SOLDADA	299.919			0.693			5437.06		
			C150X60X20X2.66	937.500			0.729			5723.01		
			C150X60X20X1.52, DUPLO I UNIÃO SOLDADA	38.850			0.035			278.05		
			UI27X50X4.76	301.844	1276.269		0.303	1.457		2382.14	11438.12	
			UI50X50X2.66	419.143			0.269			2110.79		
AÇO DOBRADO	CF-26	U	UI27X50X3	503.167			0.373			2927.40		
			UI100X80X6.30	12.000			0.018			141.89		
							0.963			7562.22		
							2.420				19000.34	

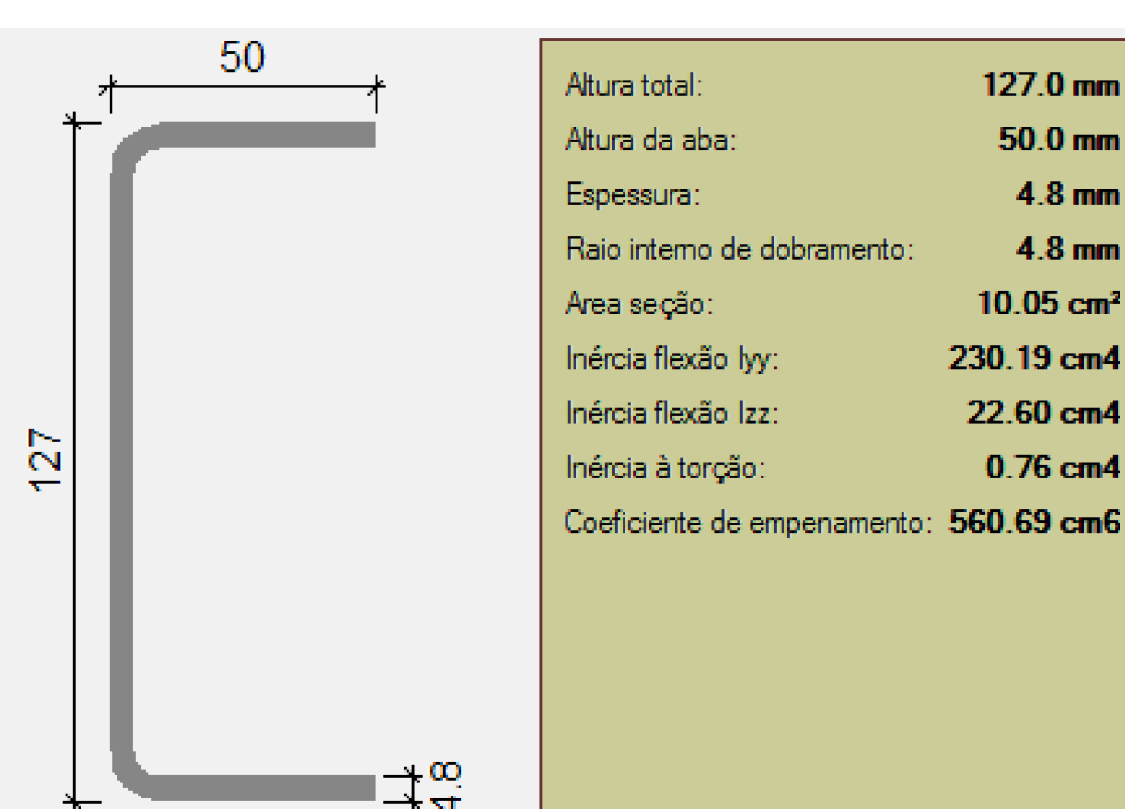
AÇO DOBRADO: QUANTITATIVOS DAS SUPERFÍCIES A PINTAR				
SÉRIE	PERFIL	SUPERFÍCIE UNITÁRIA (M²/M)	COMPRIMENTO (M)	SUPERFÍCIE (M²)
C	C200X75X25X3.04, CAIXA DUPLA SOLDADA	0.703	299.919	210.838
	C150X60X20X2.66	0.590	937.500	553.164
	C150X60X20X1.52, DUPLO I UNIÃO SOLDADA	0.918	38.850	35.658
U	UI27X50X4.76	0.432	301.844	130.380
	UI50X50X2.66	0.488	419.143	204.408
	UI27X50X3	0.500	503.167	251.626
	UI100X80X6.30	0.491	12.000	5.889
<b>TOTAL 1391.963</b>				

OBS.: A RRT DO PROJETO REFERE AOS PROJETOS E ORÇAMENTO (REPLICADOS) DO PRÉDIO DA REITORIA DESENVOLVIDO PARA O IFAC (INSTITUTO FEDERAL DO ACRE). OS PROJETOS DO PRÉDIO DA REITORIA SERÃO EXECUTADOS EM SANTA MARIA, SENDO REPLICAÇÃO DO PROJETO DA REITORIA DESENVOLVIDO PARA O IFAC, COM ALGUMAS ALTERAÇÕES DE PROJETO. RESPONSÁVEL TÉCNICO DO PROJETO BASE: GEYSE LAURA AGUIAR DE MOURA CAUIREIRA: 164258-8 RRT Nº 000008873603

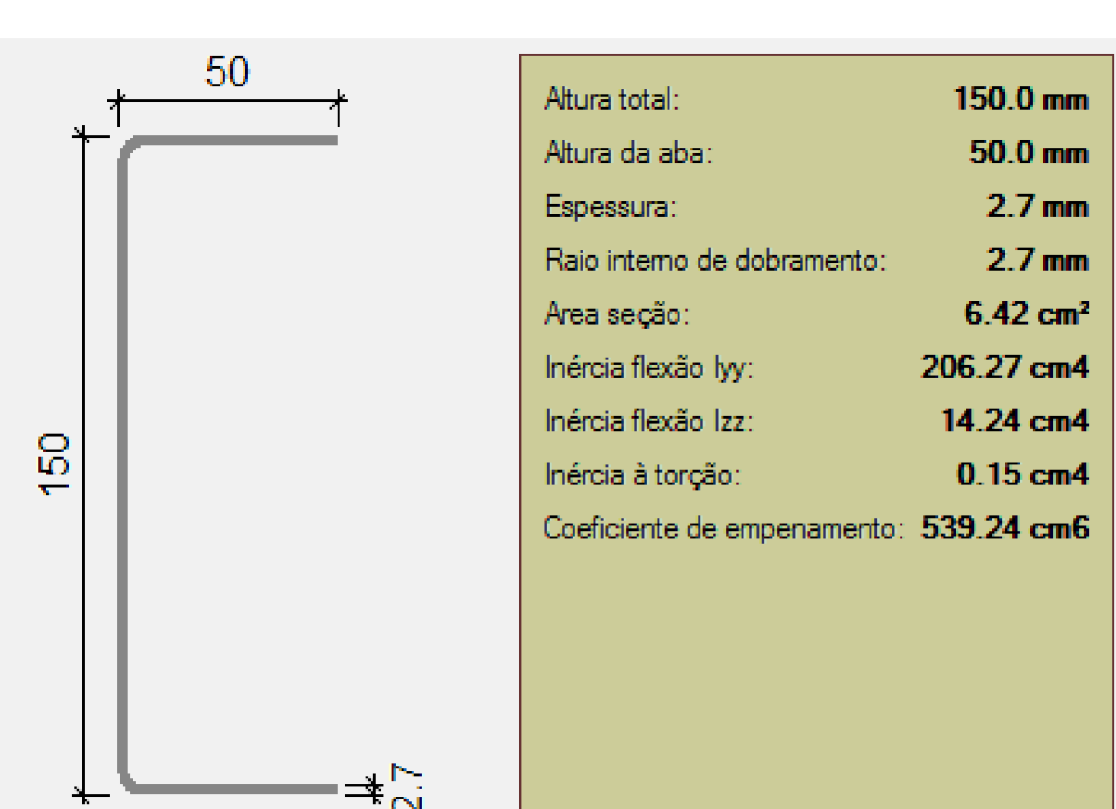
PEÇA 01



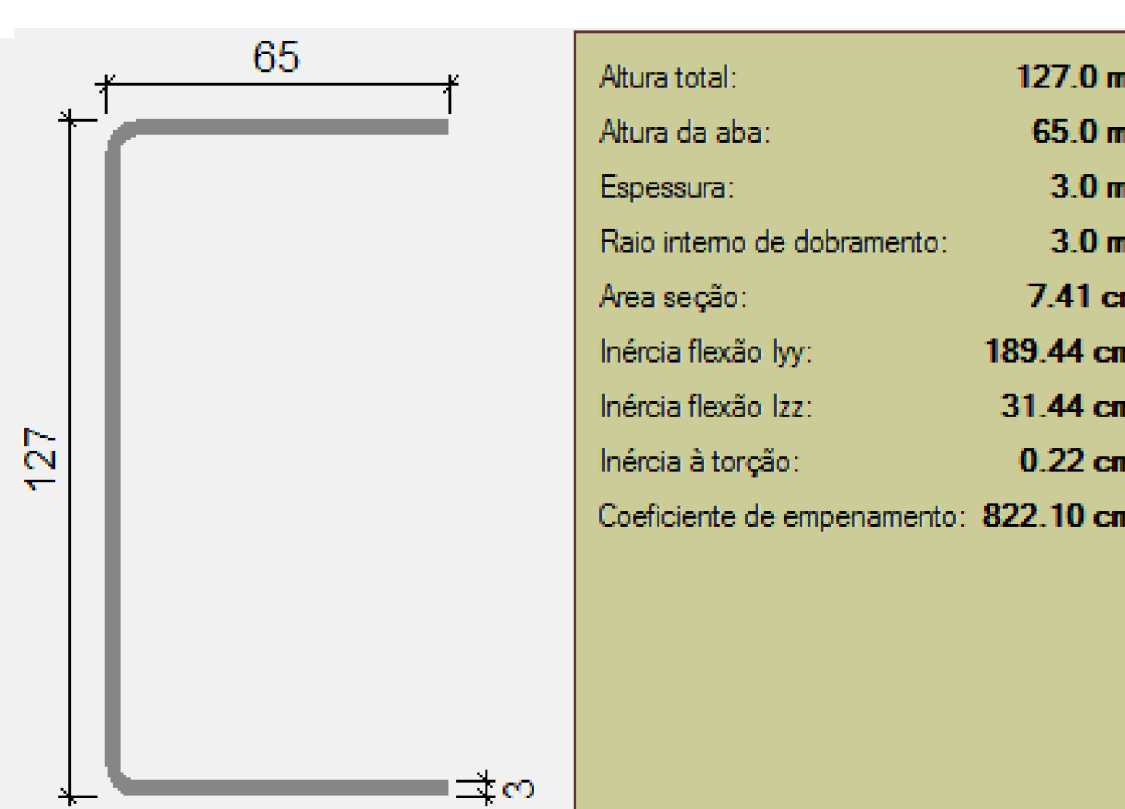
PEÇA 02



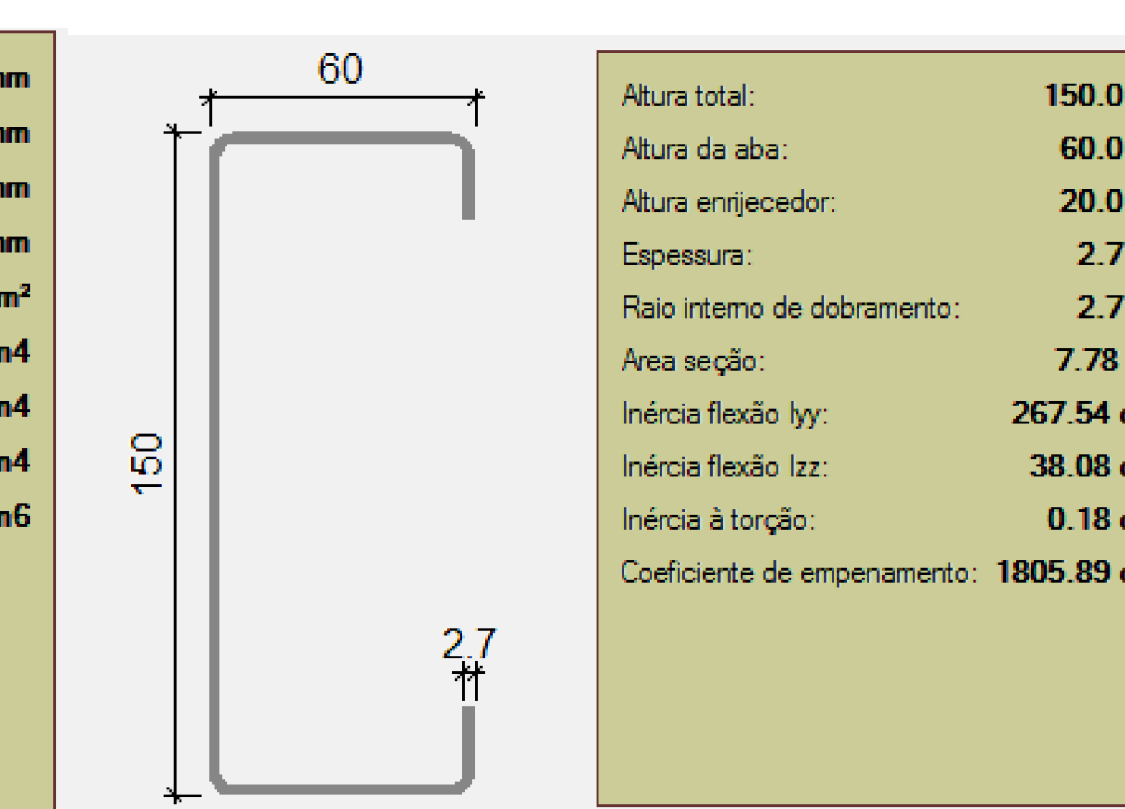
PEÇA 03



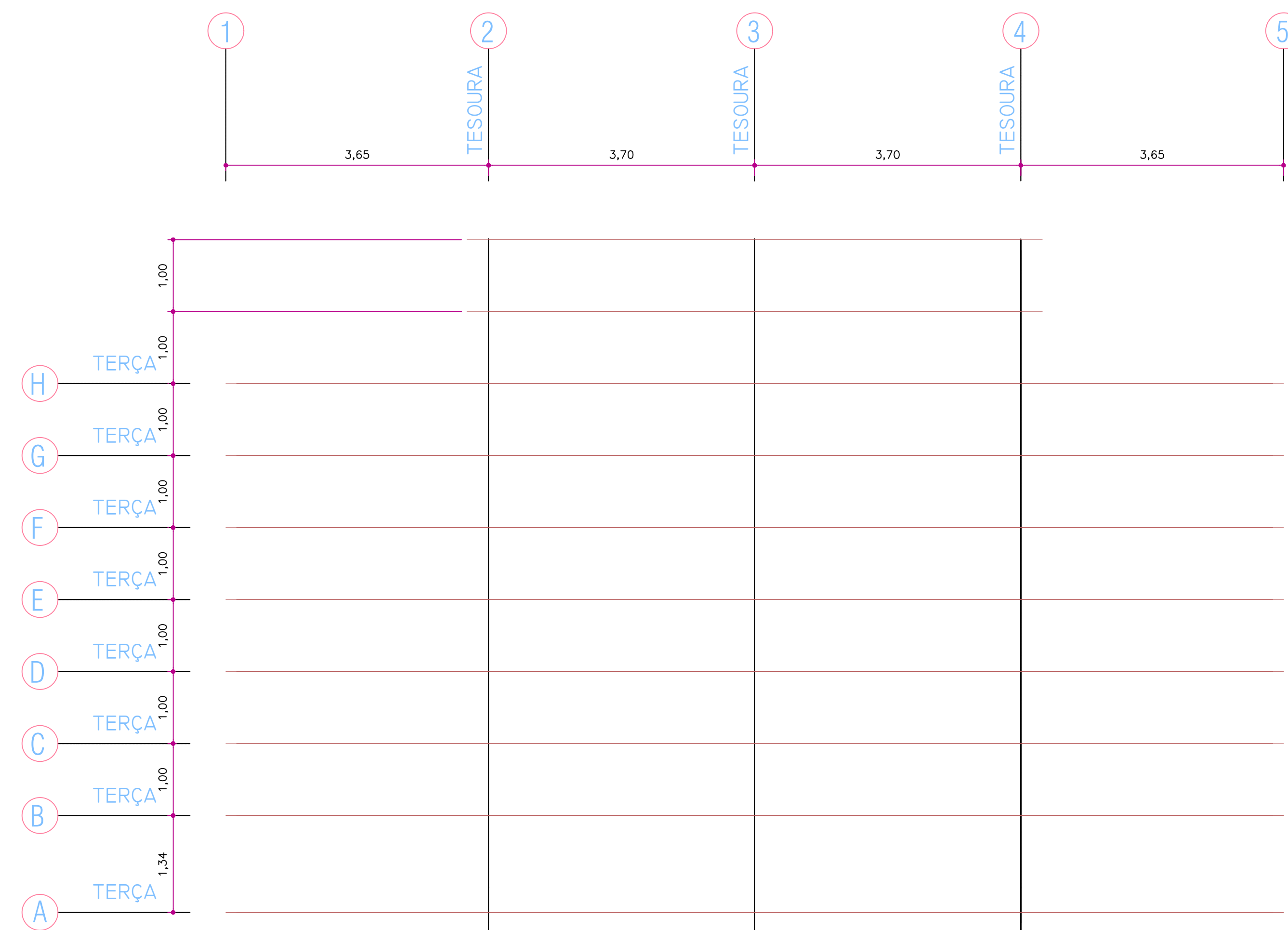
PEÇA 04



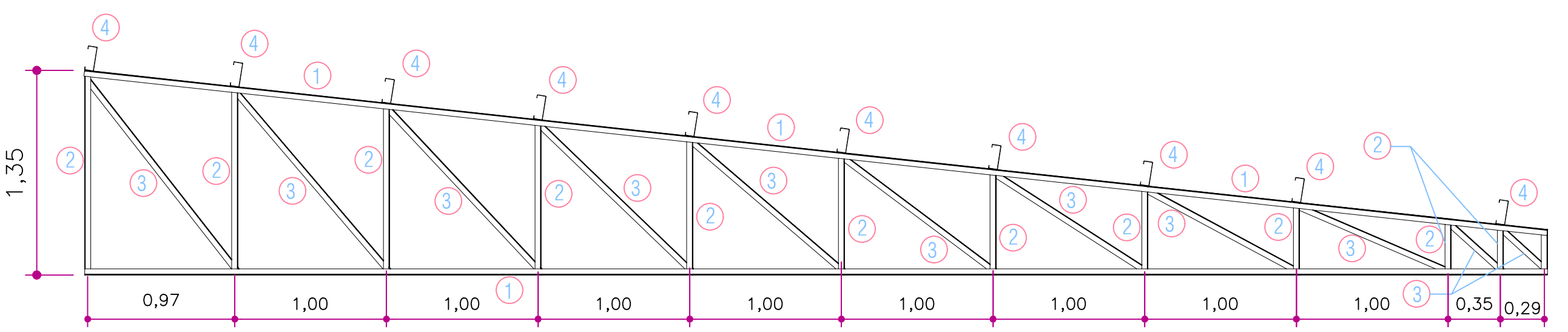
PEÇA 05



<p><b>INSTITUTO FEDERAL FARROUPILHA</b></p>	<p>PRÓ-REITORIA DE ADMINISTRAÇÃO COORDENAÇÃO DE ENGENHARIA E ARQUITETURA Alameda Santiago do Chile, 195 - Nossa Sra. das Dores - CEP 91050-905 Santa Maria - Rio Grande do Sul - Telefone: (51) 3218-9819</p>
	<p>OBRA: <b>CONSTRUÇÃO DO PRÉDIO DA REITORIA</b></p>
<p>LOCAL: <b>INSTITUTO FEDERAL FARROUPILHA</b></p>	<p>ÁREA: <b>4.082,35 m²</b></p>
<p>PROJETO: <b>ESTRUTURA METÁLICA</b></p>	<p>ESCALA: <b>Indicada</b></p>
<p>CONTEÚDO: <b>COBERTURA 02</b></p>	<p>DATA: <b>Outubro/2025</b></p>
<p>PROPRIETÁRIO: <b>INSTITUTO FEDERAL FARROUPILHA</b></p>	<p>DESENHO: <b>--</b></p>
<p>RESPONSÁVEL: <b>ENL CIVIL JANAINA SAVELLES VOLPATO - CREA RS 18094</b></p>	<p>FRANCSIA: <b>EST. MET. 02/02</b></p>



PLANTA DE LOCAÇÃO  
Esc.: 1/50



DETALHAMENTO DA TESOURA  
Esc.: 1/35

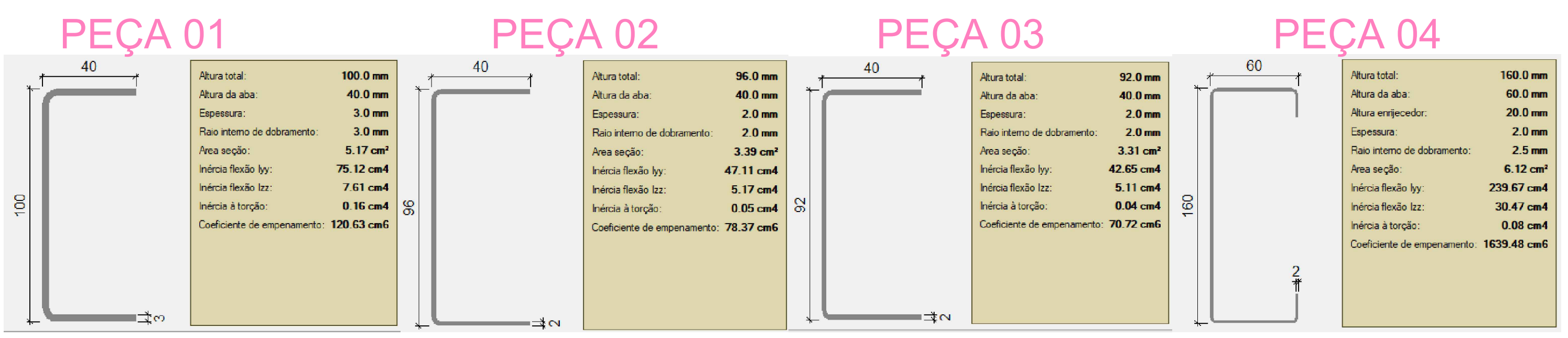
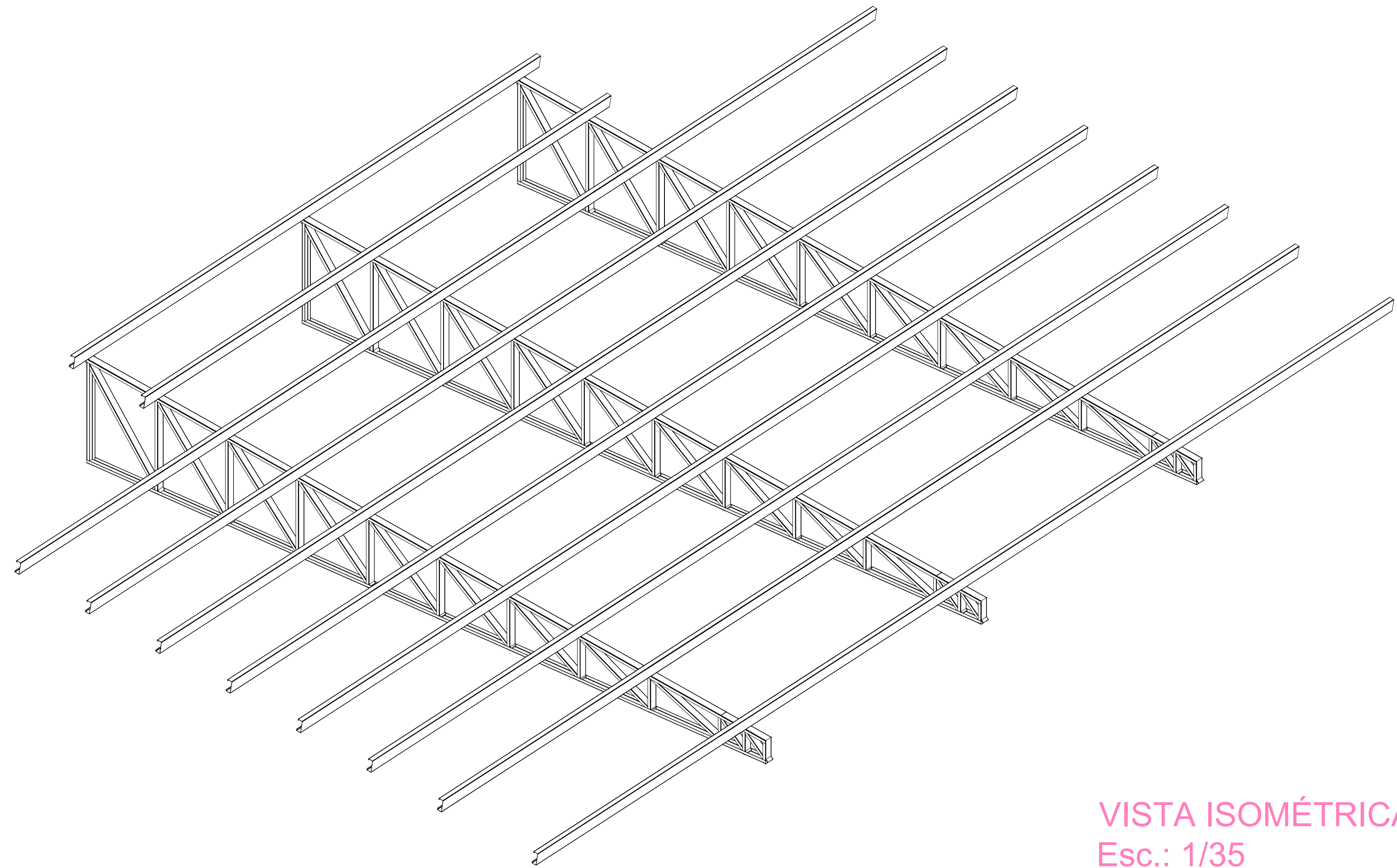
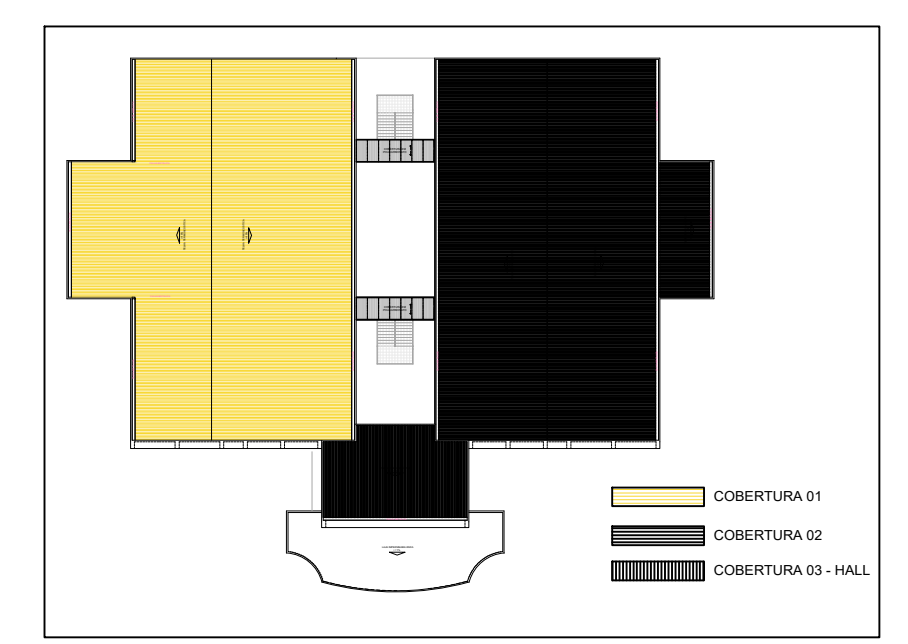


TABELA RESUMO										
MATERIAL	SÉRIE	PERFIL	COMPRIMENTO			VOLUME			PESO	
			SÉRIE	MATERIAL	PERFIL	SÉRIE	MATERIAL	PERFIL	SÉRIE	MATERIAL
		U100X40X3.04	58.041		0.030		235.35			
		U96X40X2.00	27.701		0.009		73.66			
		U92X40X2.00	39.889		0.013		103.56			
		C CF-160X2.0	133.592		0.082		641.49			
AÇO DOBRADO	CF-26		133.592		0.082		641.49			1054.06
			259.224		0.134					

AÇO DOBRADO: QUANTITATIVOS DAS SUPERFÍCIES A PINTAR				
SÉRIE	PERFIL	SUPERFÍCIE UNITÁRIA (M²/M)	COMPRIMENTO (M)	SUPERFÍCIE (M²)
	U100X40X3.04	0.346	58.041	20.077
	U96X40X2.00	0.343	27.701	9.494
	U92X40X2.00	0.335	39.889	13.352
	C CF-160X2.0	0.616	133.592	82.254
			<b>TOTAL</b>	<b>125.178</b>



VISTA ISOMÉTRICA DA ESTRUTURA  
Esc.: 1/35



PLANTA CHAVE

OBS.: A RRT DO PROJETO REFERE AOS PROJETOS E ORÇAMENTO (REPLICADOS) DO PRÉDIO DA REITORIA DESENVOLVIDO PARA O IFAC (INSTITUTO FEDERAL DO ACRE). OS PROJETOS DO PRÉDIO DA REITORIA SERÃO EXECUTADOS EM SANTA MARIA, SENDO REPLICAÇÃO DO PROJETO DA REITORIA DESENVOLVIDO PARA O IFAC, COM ALGUMAS ALTERAÇÕES DE PROJETO. RESPONSÁVEL TÉCNICO DO PROJETO BASE: GEYSE LAURA AGUIAR DE MOURA CALUIREIA: 164259-8 RRT Nº 00000873603

<b>INSTITUTO FEDERAL FARROUPILHA</b>	PRÓ-REITORIA DE ADMINISTRAÇÃO COORDENAÇÃO DE ENGENHARIA E ARQUITETURA Avenida Santiago do Chile, 195 - Nossa Sra. das Dores - CEP 91050-905 Santa Maria - RS, Brasil - Telefone: (51) 3218-9819
	OBRA: <b>CONSTRUÇÃO DO PRÉDIO DA REITORIA</b>
LOCAL: <b>INSTITUTO FEDERAL FARROUPILHA</b>	PROJETO: <b>ESTRUTURA METÁLICA HALL</b>
CONTEÚDO: <b>COBERTURA HALL</b>	ÁREA: <b>4.082,35 m²</b>
PROPRIETÁRIO: INSTITUTO FEDERAL FARROUPILHA	ESCALA: <b>Indicada</b>
RESPONSÁVEL: ENL CIVIL JAMANA SAVELLES VOLPATO - CREA RS 18094	DATA: <b>Outubro/2025</b>
	DESENHO: --
	FRANQUIA: <b>EST. MET. 01/01</b>